

日本館

樓層地圖

2F 北翼 日本人與自然



- 日本人的旅程**
 - 日本人的歷史旅程
 - 日本列島的人類史開端**
— 舊石器時代晚期的祖先們 —
 - 靈巧生存的繩文人**
— 於列島上普及的狩獵採集文化 —
 - 來自大陸的彌生人**
— 全新發展的水田稻作文化 —
 - 研讀骨骼**
— 彌生人是怎樣的族群 —
 - 彌生人的生活**
- 現代日本人的形成**
 - 區域群體的變遷
 - 琉球人、本土日本人、愛努人
 - 從骨骼知曉祖先們的生活與健康**
 - 骨骼會說話
 - 近代的祖先
 - 圍繞著人與社會的生物**
 - 日本人所開發的自然
 - 被帶入日本列島的生物們
 - 瀕危的生物們
 - 日本人培育的生物們
 - 日本人與大自然的運作**
 - 多樣化的稻米
 - 伴隨著稻作的環境變遷
 - 稻米與技術的發展

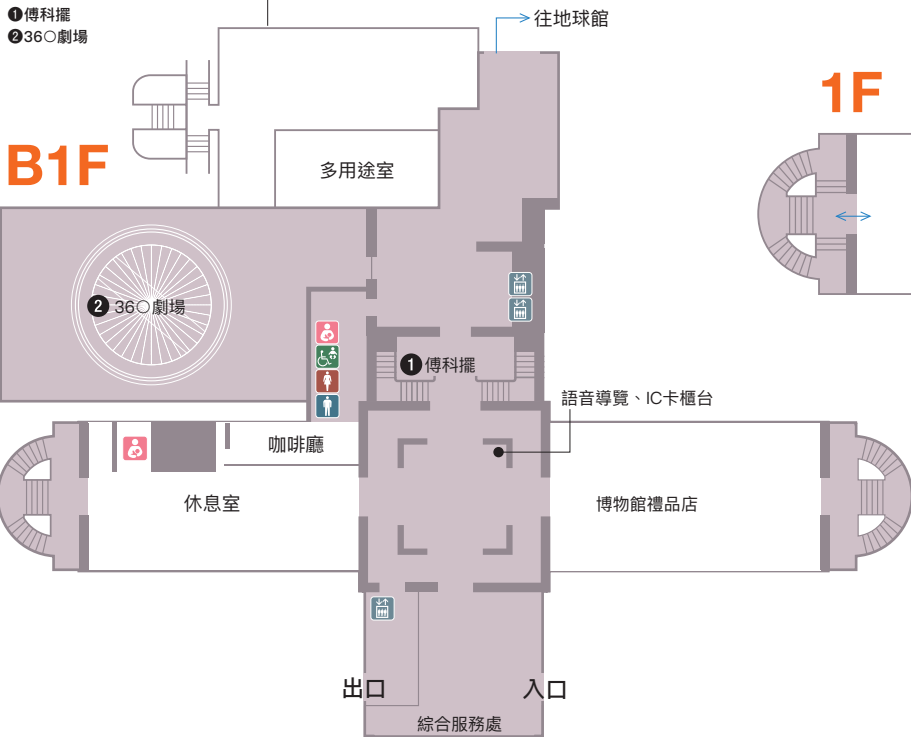
1F 中央大廳

日本館採新文藝復興的風格，其中央部分為挑高設計的大廳。參觀展示後，請盡情欣賞這裡的白牆拱頂與柔和光線透射過彩繪玻璃的美景。

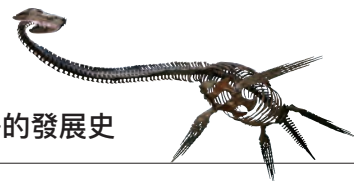
B1F

- 傳科擺
- 360劇場

B1F



3F 北翼 日本列島的發展史



- 雙葉鈴木龍**
 - 日本列島的地理結構
 - 殘留於日本列島的大陸記憶
 - 構成增積岩體的岩石
- 日本列島誕生前**
 - 日本最古老的化石
 - 珊瑚繁盛的海洋
 - 腕足動物的樂園
 - 古生代的森林
- 世界最古老的魚龍**
 - 歌津魚龍
 - 從化石判別地層的時代
 - 中生代的森林
 - 海百合的花園
 - 首次在日本發現的恐龍
 - 棍棒牡蠣之礁
 - 菊石之海
 - 植物化石？還是生痕化石？
- 日本海的誕生和日本列島的成立**
 - 製造煤炭的森林
 - 日本海即將誕生之前
 - 日本海的誕生和Vicarya貝之海
- 冰川期與間冰期**
 - 水杉林
 - 日本曾有大象棲息的時期
- 主題展示**
 - 化石化學合成生物群集
 - 深海生物的化石

2F

- 日本人的旅程
- 日本列島的人類史開端
- 靈巧生存的繩文人
- 來自大陸的彌生人
- 現代日本人的形成
- 從骨骼知曉祖先們的生活與健康
- 圍繞著人與社會的生物
- 日本人與大自然的運作

1F 北翼

企劃展示室

1F 南翼 觀察大自然的技巧

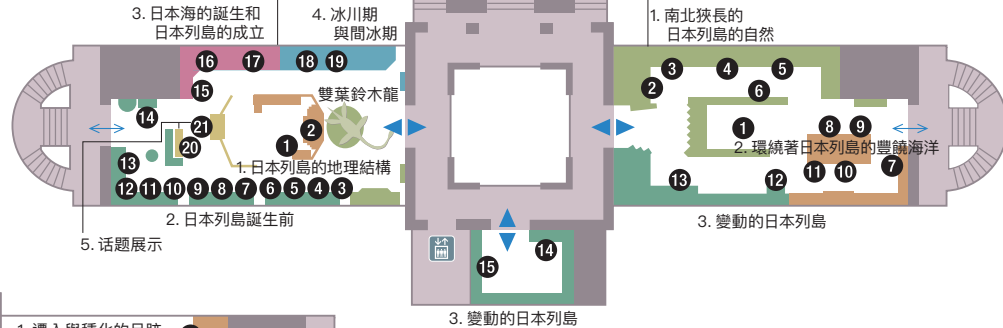
- 上知天文**
— 天球儀、天文 —
 - 日本曆法的變遷
 - 江戶時代的天球儀與地球儀
 - 用望遠鏡看到了什麼
- 下知地理**
— 地震儀 —
 - 解讀地面的震動
 - 地震儀的進步
 - 持續改良的地震儀
- 知曉時間**
— 時鐘 —
 - 不定時法與和式時鐘
 - 邁向現代的時鐘產業
- 洞悉微小**
— 顯微鏡 —
 - 從好奇心萌芽的科學之眼
 - 向極小世界的挑戰

3F 南翼 日本列島的自然樣貌

- 南北狹長的日本列島的自然**
 - 日本列島的季節與自然
 - 副熱帶
 - 暖溫帶
 - 冷溫帶
 - 副極帶
 - 日本代表性的苔類、地衣、菇類、黏菌、與淡水魚
- 環繞著日本列島的豐饒海洋**
 - 日本列島周邊海域的特徵
 - 黑潮溫帶海域
 - 黑潮副熱帶海域
 - 日本海
 - 親潮副極帶海域
- 變動的日本列島**
 - 日本列島的地質
 - 日本周邊的板塊分布與擠壓
 - 日本的礦物
 - 墜落在日本的隕石



3F



2F 南翼 生物們的日本列島

- 遷入與種化的足跡**
 - DNA揭曉的生物史
 - 鳥類述說的外型演變
 - 源於熱帶與副熱帶的海洋動物
- 植物們的適應策略**
 - 與地質史相關的植物
 - 殘存於高山的冰河時代植物們
 - 分布在特殊區域的植物們
- 被海洋隔離的動物們**
 - 脊椎動物述說的島嶼歷史
 - 南西群島原生的陸生貝類
 - 昆蟲種化的機制
 - 布萊基頓線與鳥類
 - 小笠原群島的生物
- 適應氣候**
 - 北邊大、南邊小
 - 與雪共存



- 男洗手間
- 女洗手間
- 無障礙廁所(附設兒童安全座椅)
- 哺乳室
- 飲水區
- 電梯(無障礙電梯)
- 人工肛門洗盆(OSTOMATE)
- ※附設成人用看護床