

国立科学博物館 施設利用のご案内



目次

概要

- 01 独立行政法人国立科学博物館について、地図
- 02 施設貸出の流れ
- 03 施設貸出における注意事項
- 04 日本館のご紹介
- 05 地球館のご紹介

日本館の各施設ご紹介

- 06 日本館屋外
- 07 天文ドーム／大会議室
- 08 回廊・中央階段
- 09 北翼階段／南翼階段
- 10 3F北翼展示室／3F南翼展示室／鉱物展示室
- 11 講堂
- 12 2F北翼展示室／2F南翼展示室
- 13 1F南翼展示室／企画展示室
- 14 中央ホール
- 15 中会議室
- 16 日本館B1F／多目的室
- 17 ラウンジ／シアター360

地球館の各施設ご紹介

- 18 地球館屋上
- 19 3F展示室／コンパス
- 20 実験実習室／講義室／多目的室
- 21 2F展示室／特別会議室
- 22 1F展示室
- 23 レストラン／中庭
- 24 B1F展示室
- 25 B2F展示室
- 26 B3F展示室

その他

- 27 情報一覧
- 28 各施設の料金表
- 29 スチール撮影
- 30 問い合わせ先

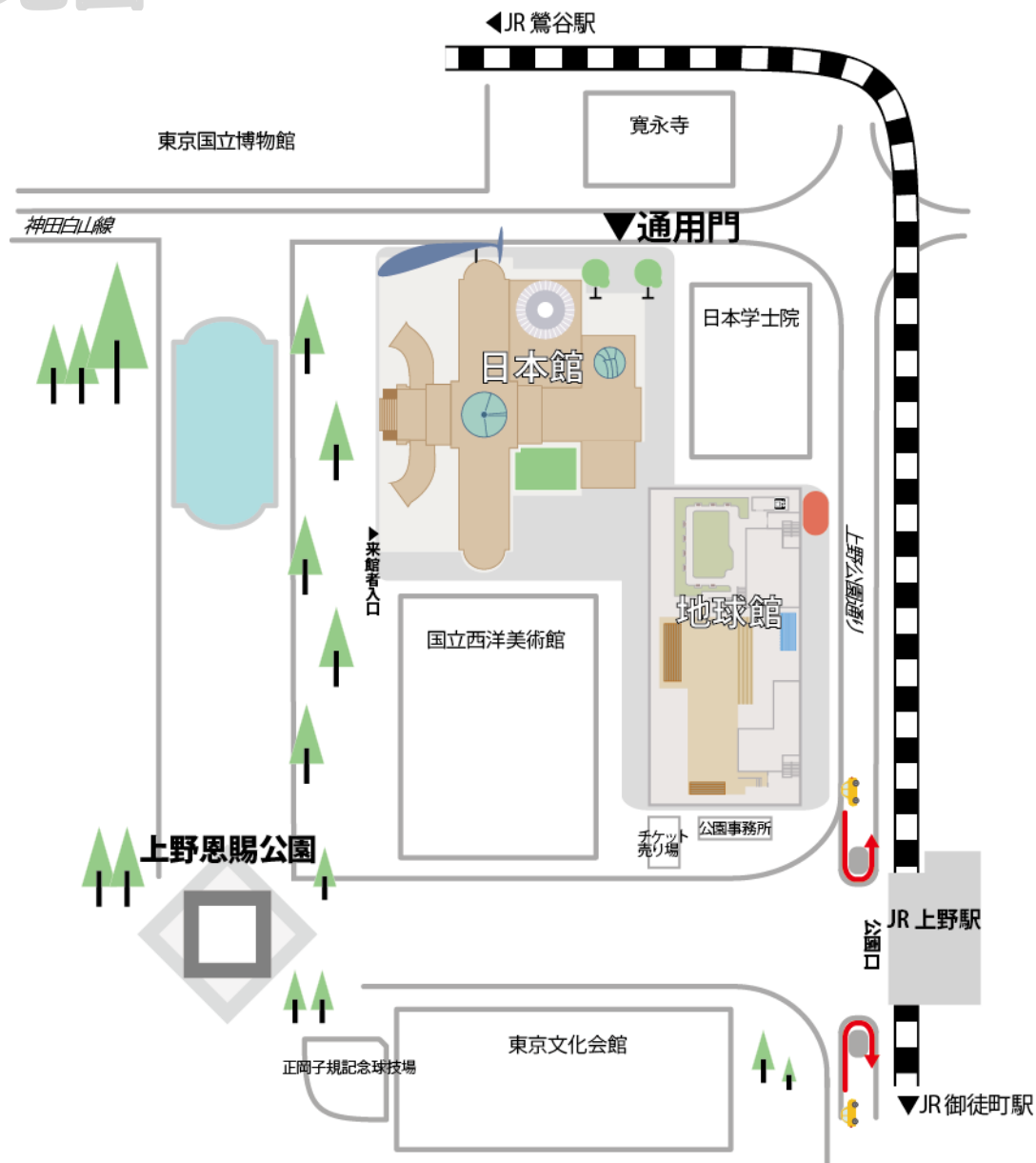
独立行政法人国立科学博物館について

国立科学博物館上野本館では、平成20年に国の重要文化財となった日本館と平成14年に建築された地球館の建物や常設展示室、講堂、会議室の貸出を有料で行っております。

学会等の講演会、研修会、シンポジウムその他、企業等のレセプション、音楽演奏会、ドラマや映画撮影、結婚式などユニークベニュー用途のご利用も可能です。※本ご案内冊子は、上野本館に関する施設貸出の詳細についてまとめたものです。筑波研究施設 および筑波実験植物園、附属自然教育園の施設貸出に関しては、各施設へ直接お問い合わせください。

通用門から入って頂き、守衛室で入館の手続きをお願い致します。

地図



施設貸出の流れ

お問い合わせ

平日9:00~17:00

✉ staiyo@kahaku.go.jp

☎ 03-5814-9193

👤 施設貸出担当

お問い合わせ

必要事項をご用意の上、メールかお電話でご連絡ください。

- ご希望の日時、場所
- ご利用目的が分かる企画書等
- ご担当者様の連絡先

使用目的を詳細にお伺いし、当館の空き状況や関係各所に確認の上、貸出の可否を判断致します。当館は、貸出専用の施設ではございませんので、当館の事業等でご希望の日程に施設をご使用頂けない場合がございます。

下見

申込前に必ず当館の担当職員とご希望の場所の下見と打ち合わせをお願いします。

[下見受付時間] 平日9:00~17:00

当館の本来の用途又は目的を妨げない限度における必要最小限の範囲において、貸出が可能です。

申込・本予約・使用料振込

企画書ご提出後、下見（お打合せ）を終え、貸出しが確定しましたら、書類の受付を行いますので、手続きをお願い致します。

「不動産一時貸付願」、当日スケジュール等詳細が記載された計画書、当日の参加予定者名簿を利用日の1週間前までにご提出をお願い致します。ご提出頂いた後、当館から「不動産一時貸付承諾書」を発行致します。使用日前の指定日までに施設使用料のお振込みをお願い致します。承諾書の発行をもって、予約成立となります。ご利用日14日前からキャンセル料が発生します。

使用日当日

施設使用の際は各種注意事項を厳守の上、ご使用をお願い致します。

当日の施設利用の追加や延長は行っておりません。お申込頂いた内容でご使用ください。尚、当日の利用状況に応じて、時間外手数料や追加料金が発生する場合がございます。搬出入経路には必ず養生保護を行ってください。施設利用にあたって生じたごみはお持ち帰りください。使用終了後、原状回復をお願い致します。

追加請求

時間外手数料や追加料金が発生した場合は、施設使用后、追加料金の請求書を発行致します。当館指定の口座に期日までにお振込みをお願いします。

施設貸出における注意事項

- (1) 貸出時間は原則、平日および土日祝日の7:00~22:00の間です。時間外の場合は、応相談です。使用時間は搬入・準備・片付け・撤収を含みます。
- (2) 公序良俗に反する恐れがあるもの、政治・宗教・結社などに関する使用についてはお断りする場合があります。
- (3) 利用を許可された場所及び日時の厳守をお願い致します。また、施設利用の許可を第三者に譲渡することはできません。
- (4) 当日の利用状況に応じて、追加料金が発生する場合がございます。また、使用方法により別途料金（警備、清掃費等）が発生する場合がございます。
- (5) 職員の指示に従っていただけない場合は、施設使用の中止または取消とする場合がございます。
- (6) 施設使用中に生じた事故や、施設使用中止または取消の際の使用者のいかなる損害についても、当館は一切その責をおいしません。
- (7) 建物、設置物、備品などを汚損、損傷、損壊、紛失したときは、その損害を賠償していただきますので十分にご注意をお願いします。
- (8) 「不動産一時貸付願」は使用日の1週間前までに提出してください。使用日14日前からキャンセル料が発生します。キャンセル料は使用日当日または無連絡の場合、使用料の100%、使用日1~3日前は使用料の80%です。詳しくは料金表（P.28）をご覧ください。
- (9) 荷物などの事前受取、事後発送はお受けしておりません。また、施設利用にあたって生じたごみはお持ち帰りください。
- (10) 施設常設の机や椅子は無料でご使用いただけます。ただし、お貸出しできない場合もございます。パソコン、ケーブル、コピー機などの貸出は行っておりません。
- (11) 以下のような内容はご使用いただけません。
 - 文化財、展示物などの汚損、破損、損壊につながる恐れのある場合
 - 当館に対してネガティブな印象を与えかねない場合
 - 当館の来館者に真似していただきたくない行為
 - 火、水、煙、油などを使用する場合
 - 動物、植物など有機物のお持ち込み
- (12) 設備、照明、電源等は必ず事前にご確認ください。

日本館のご紹介

4F

- ② 天文ドーム
- ③ 大会議室

3F

- ⑦ 北翼展示室
- ⑧ 南翼展示室
- ⑨ 鉱物展示室

2F

- ⑩ 講堂
- ⑪ 北翼展示室
- ⑫ 南翼展示室

1F

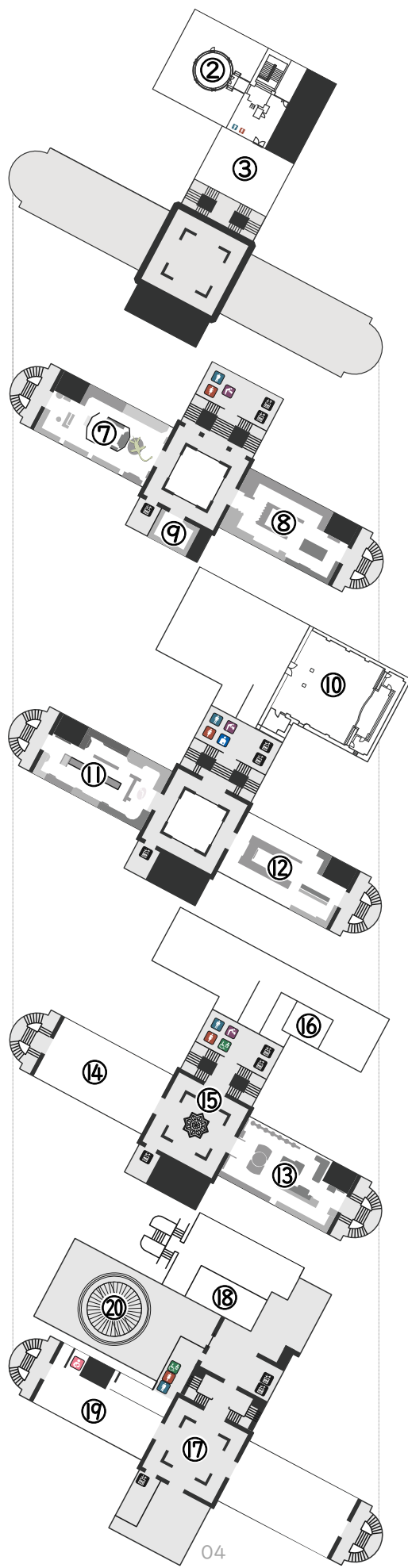
- ⑬ 南翼展示室
- ⑭ 企画展示室
- ⑮ 中央ホール
- ⑯ 中会議室

B1F

- ⑰ 日本館B1F
- ⑱ 多目的室
- ⑲ ラウンジ
- ⑳ シアター360

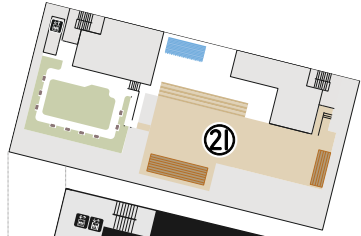
その他

- ① 日本館屋外
- ④ 回廊・中央階段
- ⑤ 北翼階段
- ⑥ 南翼階段



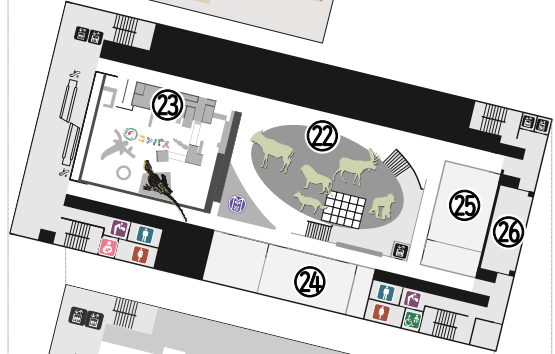
RF

②① 地球館屋上



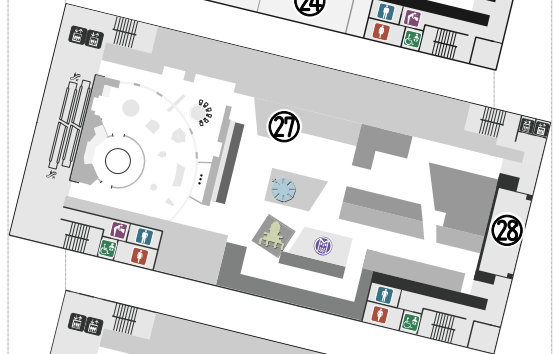
3F

②② 展示室
②③ コンパス
②④ 実験実習室
②⑤ 講義室
②⑥ 多目的室



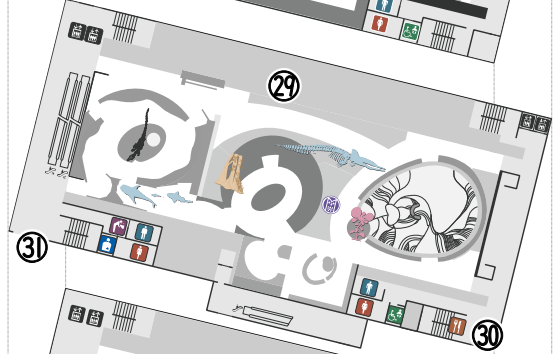
2F

②⑦ 展示室
②⑧ 特別会議室



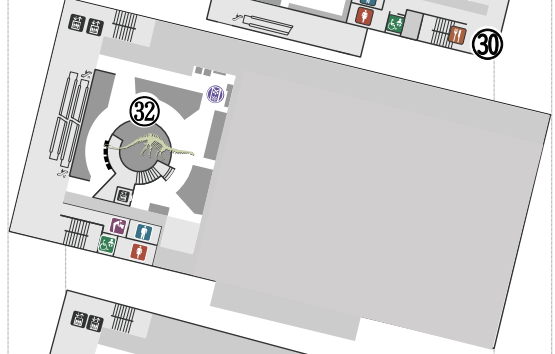
1F

②⑨ 展示室
③① 中庭
③② レストラン (中2階)



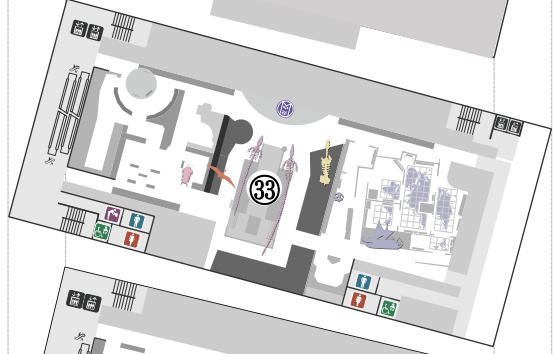
B1F

③③ 展示室



B2F

③④ 展示室



B3F

③④ 展示室



日本館の施設ご紹介

*QRコードをお読みいただくと、かたくVRで施設をご覧いただけます。



日本館
その他

① 日本館屋外

利用可能時間：閉館日 7:00～22:00

開館日 7:00～9:00、17:00～22:00

*正面スロープ、サンクンガーデンを含みます。



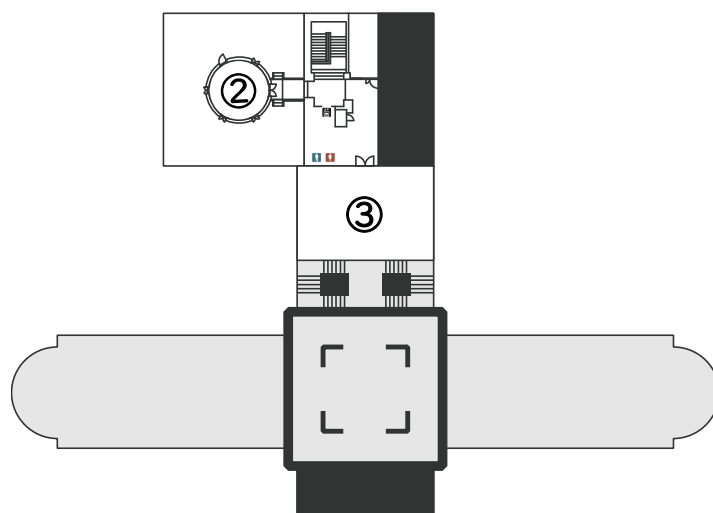


② 天文ドーム

利用可能時間：—

*ドーム内はご利用いただけません。
詳しくはお問い合わせください。

4F



③ 大会議室

利用可能時間：7:00～22:00

面積：129㎡

収容可能人数：50名

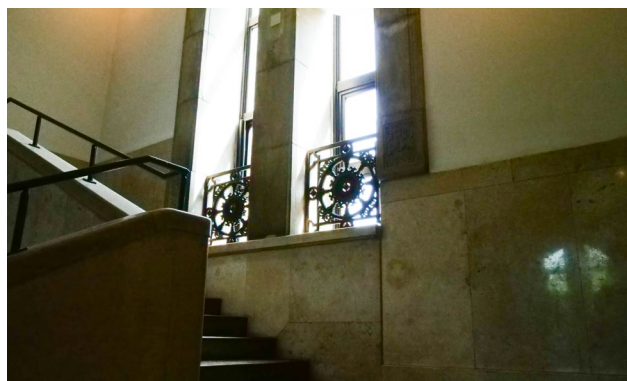
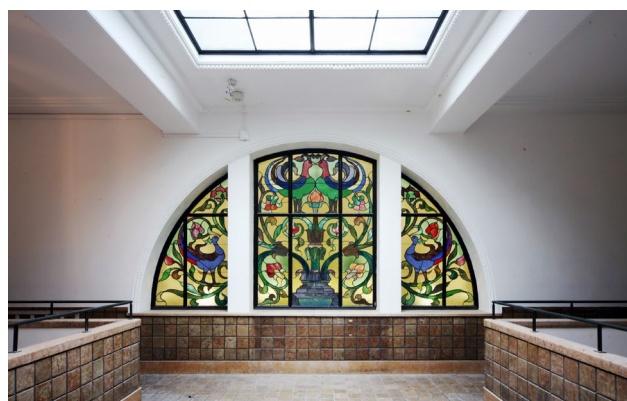
設備：椅子60脚、
長机29台（150cm×60cm）、
プロジェクター、マイク4本、
電動式スクリーン、
備付ホワイトボード、

※アンプ電源2,000W20Aまで



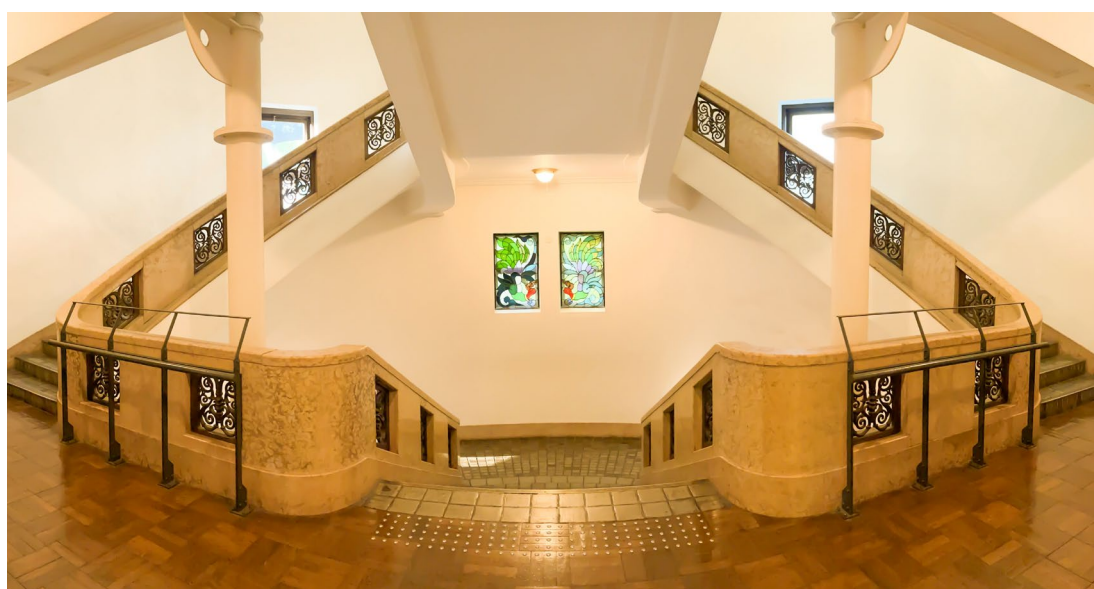
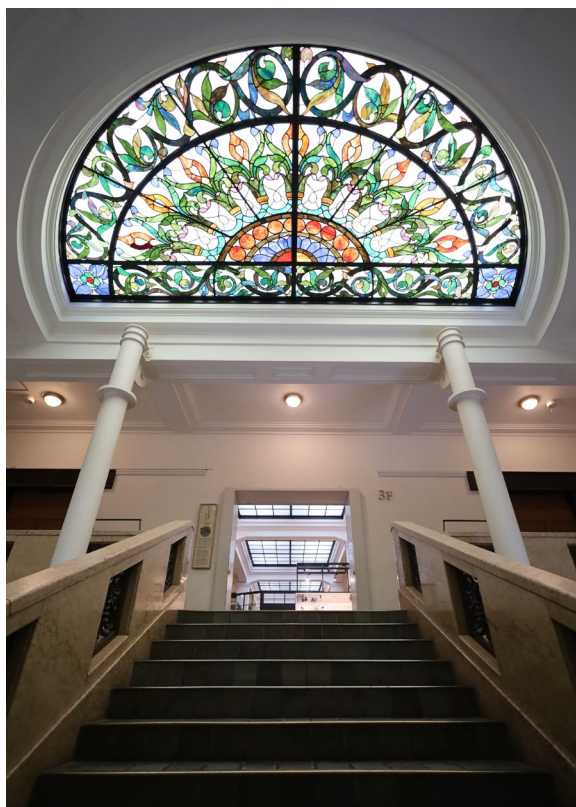
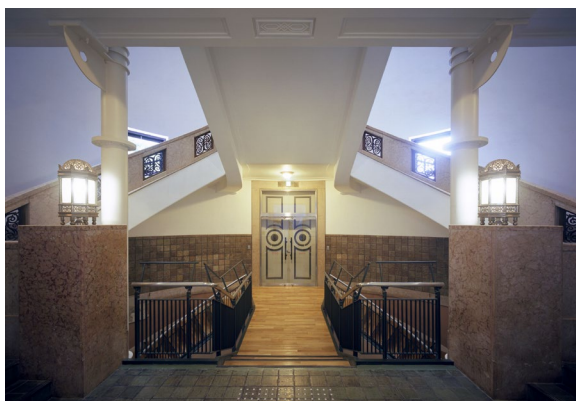
④ 回廊・中央階段

利用可能時間：閉館日 7:00～22:00 開館日 7:00～9:00、17:00～22:00



⑤ 北翼階段／⑥ 南翼階段

利用可能時間：閉館日 7:00～22:00 開館日 7:00～9:00、17:00～22:00



⑦ 北翼展示室

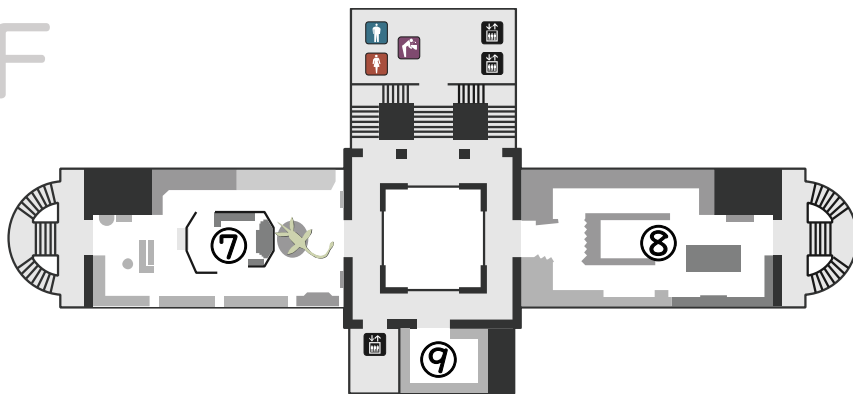
利用可能時間：閉館日 7:00～22:00 開館日 7:00～9:00、17:00～22:00

面積：187㎡

収容可能人数：60名



3F



⑧ 南翼展示室

利用可能時間

閉館日 7:00～22:00

開館日 7:00～9:00、17:00～22:00

面積：183㎡

収容可能人数：60名



⑨ 鉱物展示室

利用可能時間

閉館日 7:00～22:00

開館日 7:00～9:00、17:00～22:00

面積：37㎡

収容可能人数：10名





⑩ 講堂

利用可能時間：7:00～22:00

面積：280㎡

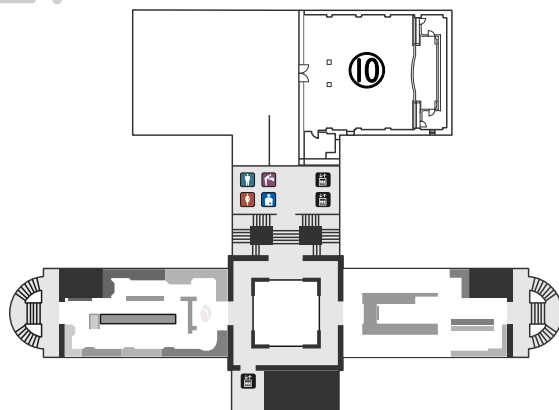
収容可能人数：150名

設備：長机（180cm×45cm）40台、椅子、
190脚、プロジェクター（HDMI接続）、
スクリーン、マイク4本、ピンマイク4つ、
アンプ

※マイクは最大8チャンネル同時使用可能

※電源2,000W20Aまで

2F



⑪ 北翼展示室

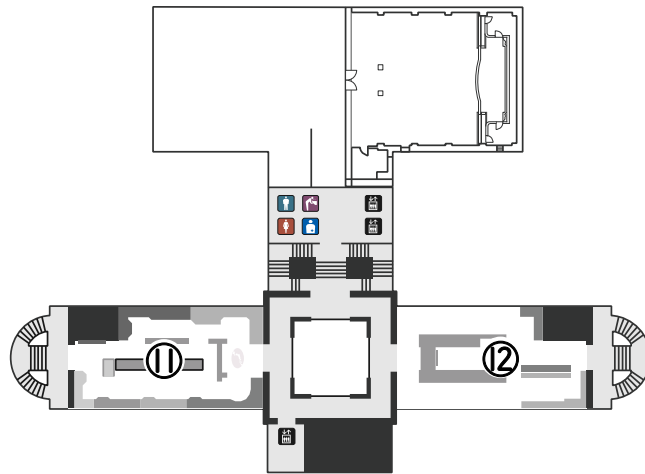
利用可能時間：閉館日 7:00～22:00 開館日 7:00～9:00、17:00～22:00

面積：190㎡

收容可能人数：60名



2F



⑫ 南翼展示室

利用可能時間：閉館日 7:00～22:00 開館日 7:00～9:00、17:00～22:00

面積：207㎡

收容可能人数：65名



⑬ 南翼展示室

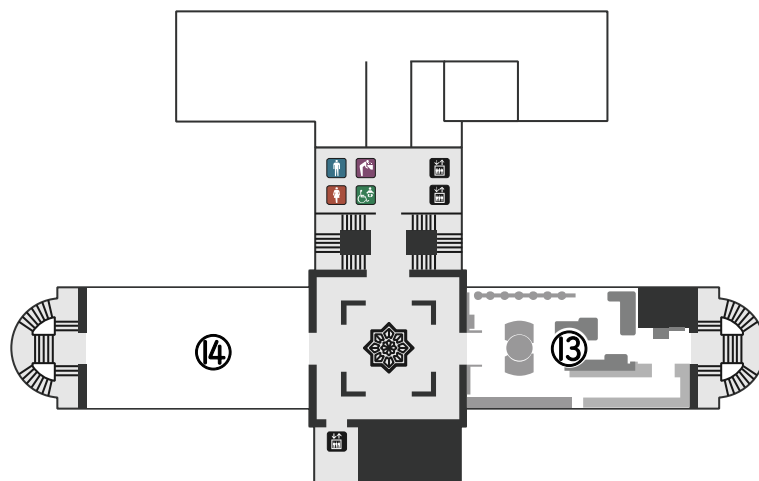
利用可能時間：閉館日 7:00~22:00 開館日 7:00~9:00、17:00~22:00

面積：199m²

収容可能人数：65名



1F

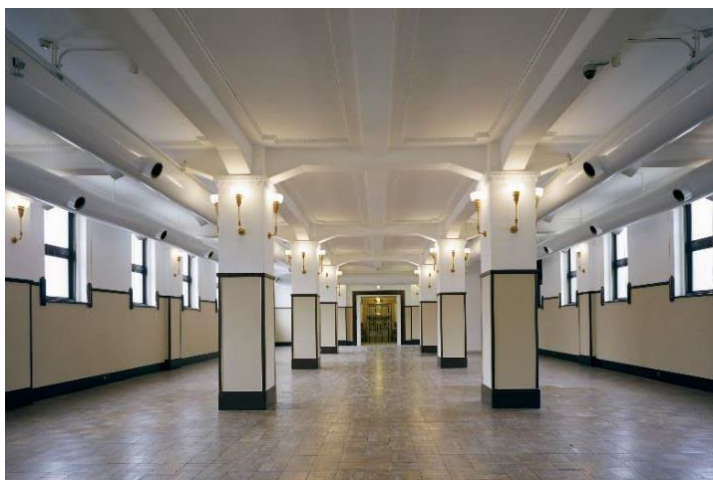


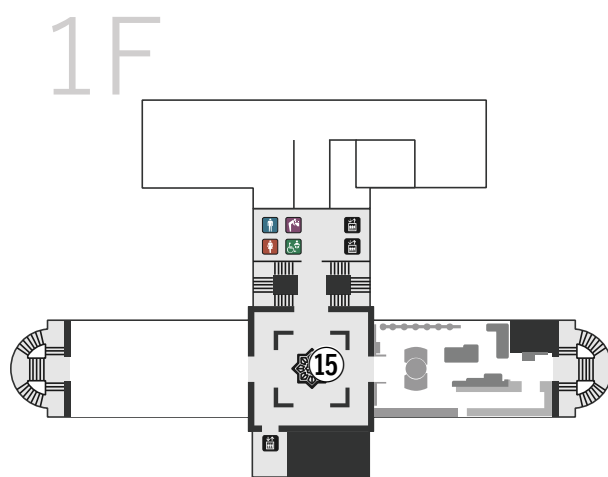
⑭ 企画展示室

利用可能時間：要相談

面積：294m²

収容可能人数：95名





⑮ 中央ホール

利用可能時間：閉館日 7:00～22:00

開館日 7:00～9:00、17:00～22:00

面 積：268㎡

収容可能人数：100名



⑩ 中会議室

利用可能時間：7:00～22:00

面積：46㎡

収容可能人数：15名

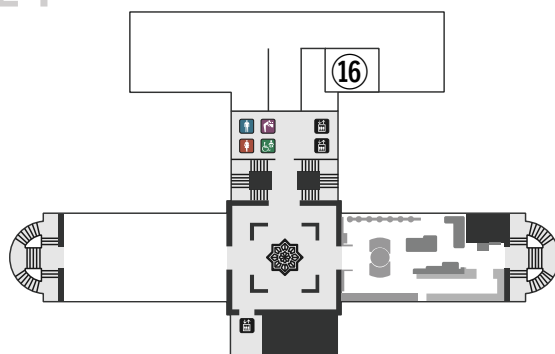
設備：木製机（240cm×150cm）2台、
木製椅子19脚、長机（180cm×45cm）5台、椅子8脚、
65インチモニター（HDMI）、ホワイトボード

※電源2,000W20Aまで

※木製の机と椅子は、室外の持出は禁止しております。

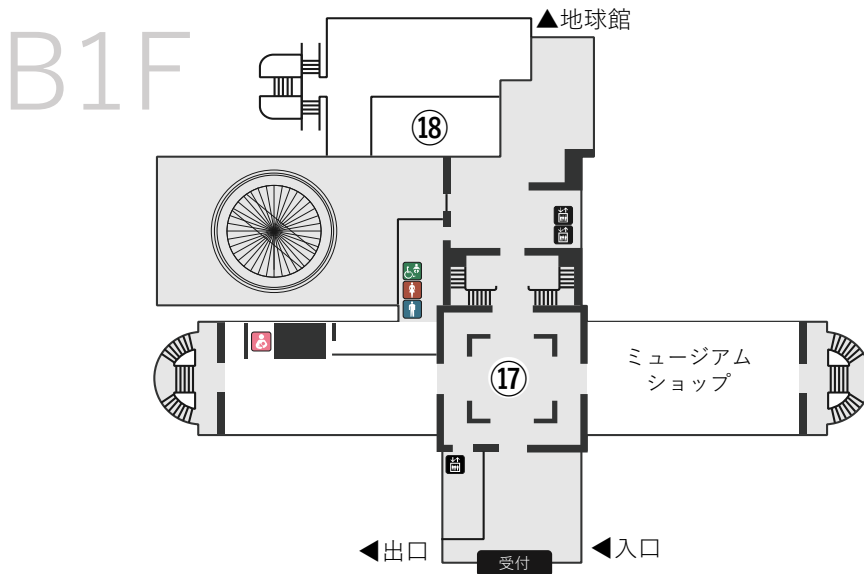
木製机は重要文化財です。

1F



⑰ 日本館B1F

利用可能時間：閉館日 7:00～22:00 開館日 7:00～9:00、17:00～22:00



⑱ 多目的室

利用可能時間：7:00～22:00

面積：109㎡

収容可能人数：55名

設備：椅子36脚、
机（240cm×120cm）4台、ホワイト
ボード

※電源2,000W20Aまで

※ロッカー、書棚のご利用はできません

⑱ ラウンジ

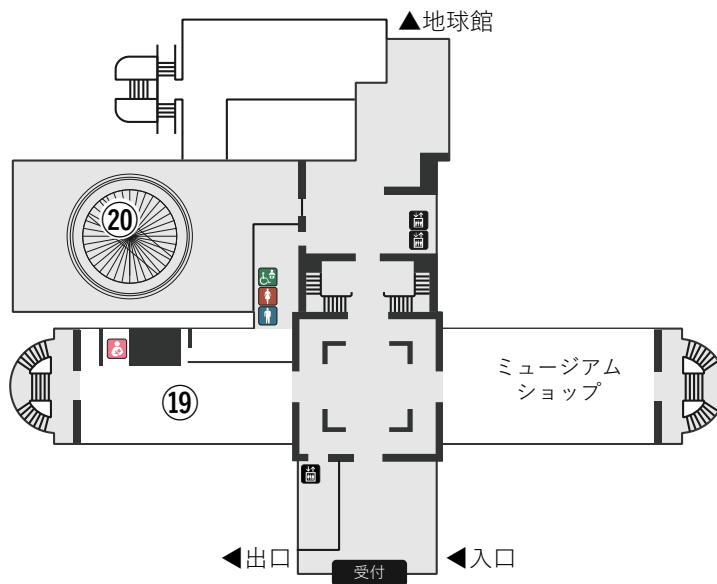
利用可能時間：閉館日 7:00～22:00 開館日 7:00～9:00、17:00～22:00

面積：224㎡

収容可能人数：106名



B1F



⑳ シアター360

利用可能時間：

閉館日 7:00～22:00

開館日 7:00～9:00、17:00～22:00

面積：180㎡（ドーム内）

収容可能人数：40名



シアター内部

地球館の各施設ご紹介

*QRコードをお読みいただくと、かはくVRで施設をご覧いただけます。

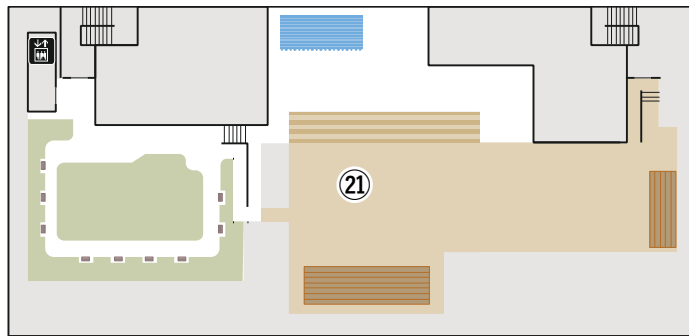


② 地球館屋外

利用可能時間：閉館日 7:00～22:00

開館日 7:00～9:00、17:00～22:00

RF



ハーブガーデン



スカイデッキ



② 地球館3F 展示室

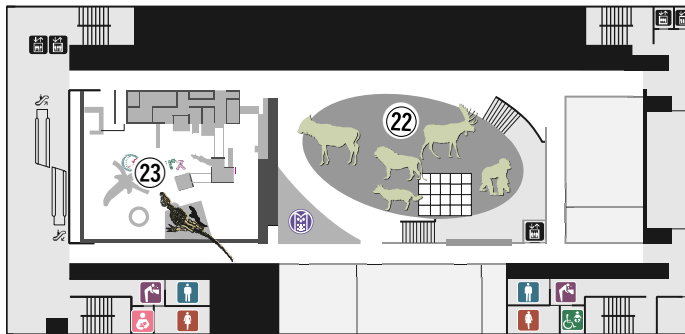
利用可能時間：閉館日 7:00～22:00 開館日 7:00～9:00、17:00～22:00

面積：538㎡

収容可能人数：175名



3F



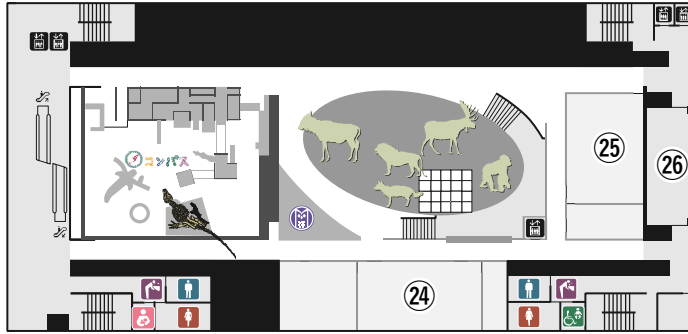
③ コンパス

利用可能時間：閉館日 7:00～22:00 開館日 7:00～9:00、17:00～22:00

面積：400㎡

収容可能人数：130名





②④ 実験実習室

利用可能時間：閉館日 7:00～22:00

開館日 7:00～9:00、17:00～22:00

面積：103㎡

収容可能人数：40名

設備：固定モニター3台

※電源2,000W20Aまで

※実験用備品、各種器具は使用不可です。



②⑤ 講義室

利用可能時間：7:00～22:00

面積：105㎡

収容可能人数：30名

設備：長机21台、椅子80脚、スクリーン、プロジェクター（HDMI接続）、アンプ、マイク2本、ピンマイク2つ

※マイクは最大4チャンネル同時使用可能

※電源2,000W20Aまで



②⑥ 多目的室

利用可能時間：7:00～22:00

面積：73㎡

収容可能人数：35名

設備：長机14台、椅子16脚

※電源2,000W20Aまで

②⑦ 地球館2F 展示室

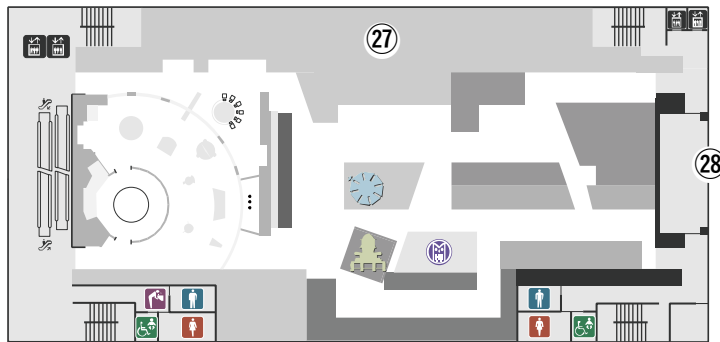
利用可能時間：閉館日 7:00～22:00 開館日 7:00～9:00、17:00～22:00

面 積：960㎡

収容可能人数：220名



2F



②⑧ 特別会議室

利用可能時間：7:00～22:00

面 積：75㎡

収容可能人数：35名

設 備：椅子29脚、

長机13台（180cm×45cm）、

65インチモニター（HDMI接続）

※電源2,000W20Aまで

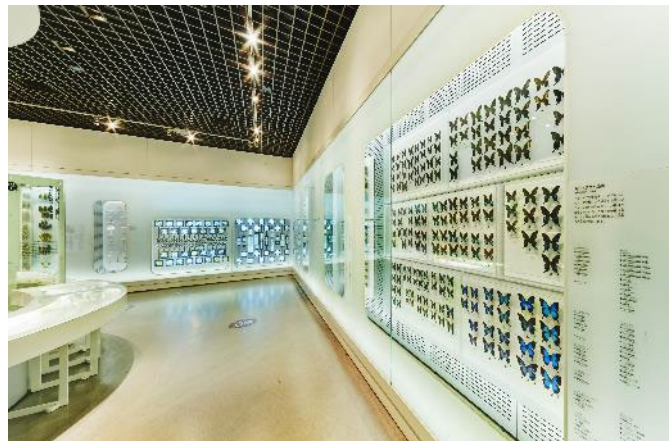
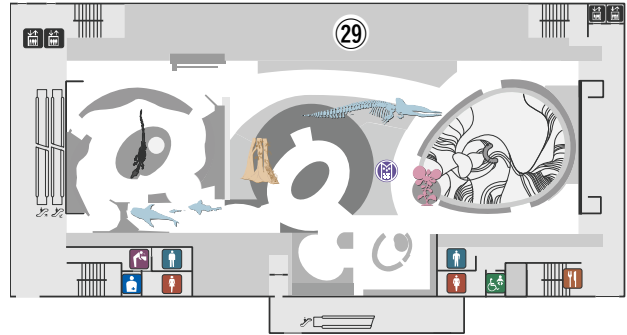




㊸ 地球館1F 展示室

利用可能時間：閉館日 7:00～22:00
 開館日 7:00～9:00、17:00～22:00
 面積：1,019㎡
 収容可能人数：335名

1F



③⑩ レストラン（中2階）

利用可能時間：閉館日 7:00～22:00

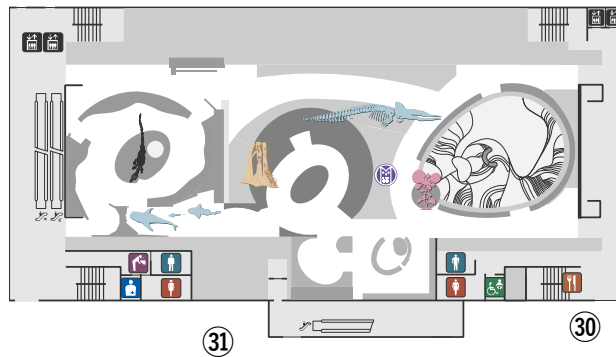
開館日 7:00～9:00、17:00～22:00

面 積：267㎡

収容可能人数：140名



1F



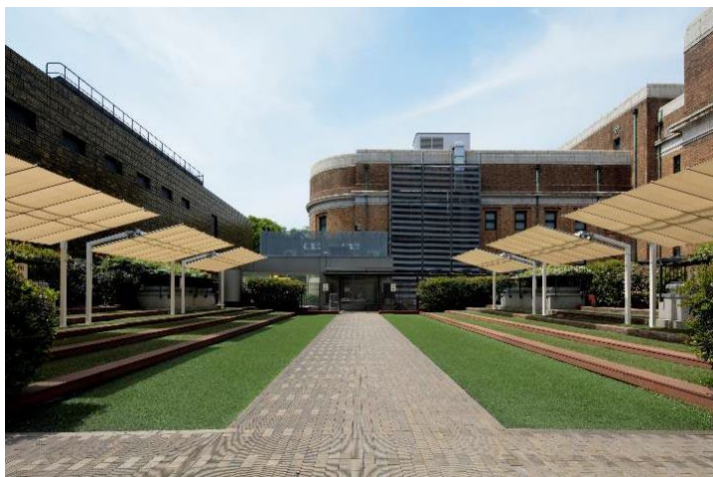
③⑪ 中庭

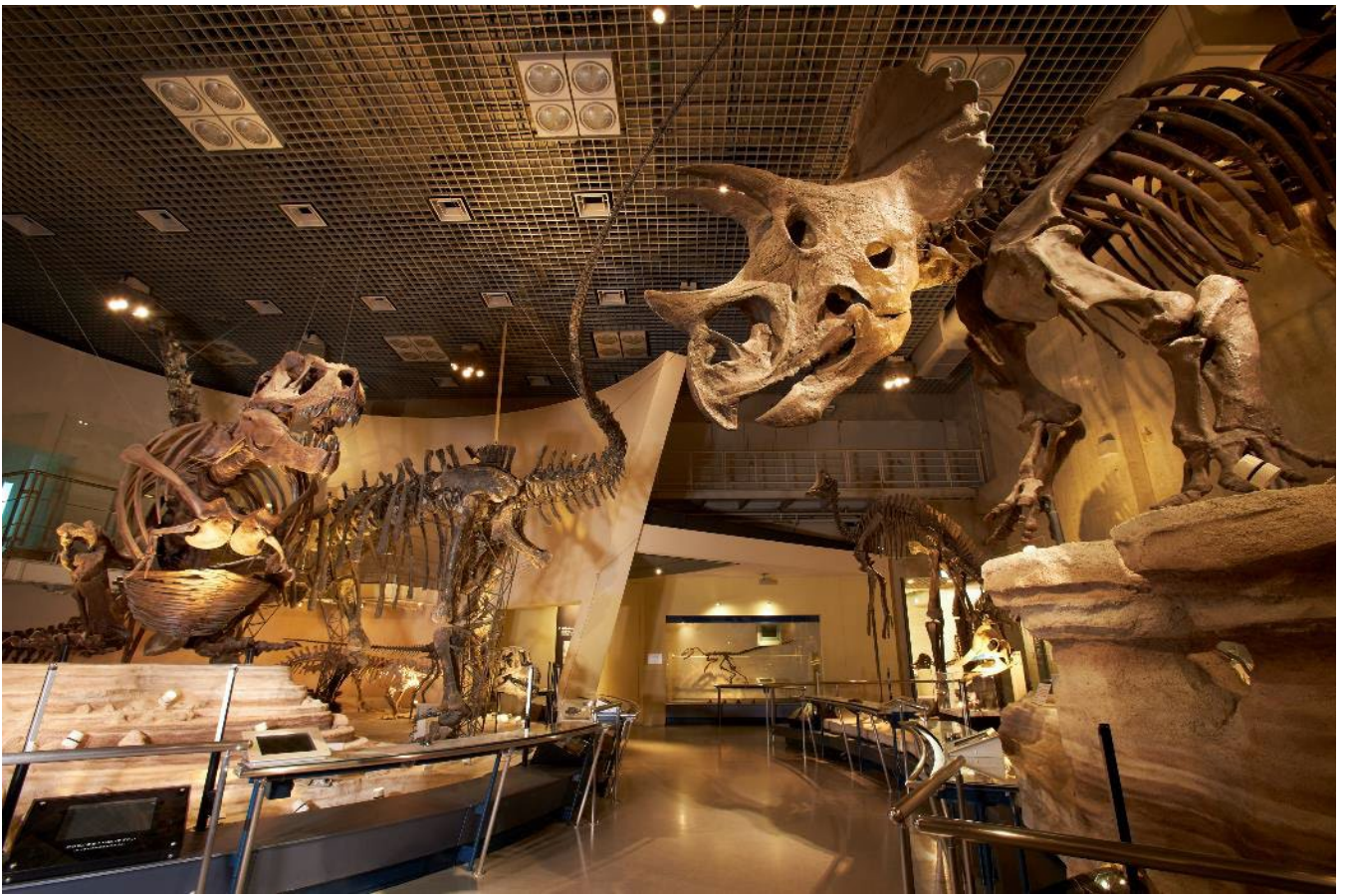
利用可能時間：閉館日 7:00～22:00

開館日 7:00～9:00、17:00～22:00

面 積：400㎡

収容可能人数：130名

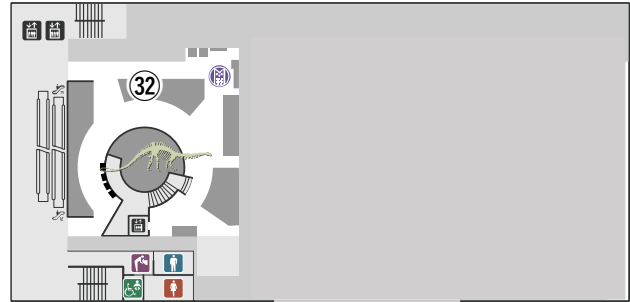




③ 地球館B1F 展示室

利用可能時間：閉館日 7:00～22:00
 開館日 7:00～9:00、17:00～22:00
 面積：369㎡
 収容可能人数：105名

B1F

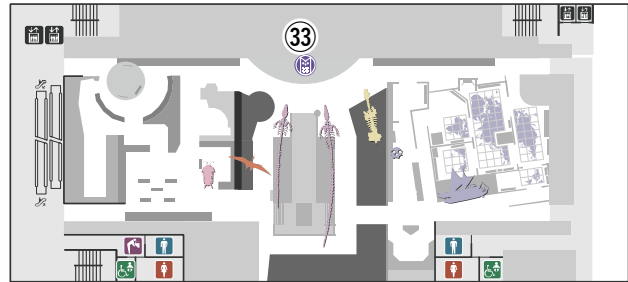




③③ 地球館B2F 展示室

利用可能時間：閉館日 7:00～22:00
 開館日 7:00～9:00、17:00～22:00
 面積：1,104㎡
 収容可能人数：365名
 ＊展示室中央にスロープ有り。

B2F

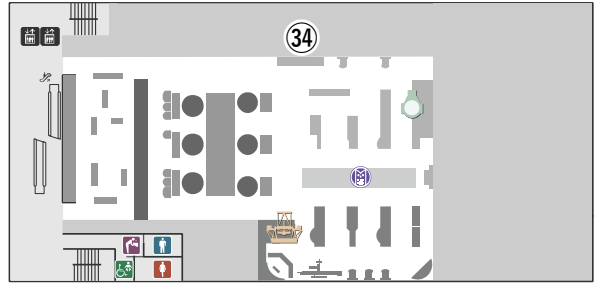




③④ 地球館B3F 展示室

利用可能時間：閉館日 7:00～22:00
 開館日 7:00～9:00、17:00～22:00
 面積：935㎡
 収容可能人数：305名

B3F



各施設の情報一覧

白 本 館	利用可能時間		面積(m ²)	収容可能人数	設備	備考
	開館日	閉館日				
屋外	7:00～9:00、17:00～22:00		7:00～22:00	-	-	正面スロープ、サンクンガーデン、駐車場含む
回廊 中央階段	7:00～9:00、17:00～22:00		7:00～22:00	-	-	
北翼階段	7:00～9:00、17:00～22:00		7:00～22:00	-	-	
南翼階段	7:00～9:00、17:00～22:00		7:00～22:00	-	-	
天文ドーム	要相談		-	-		ドーム内ご利用不可
大会議室	終日 7:00～22:00		129	50	椅子60脚、長机29台(150cm×60cm)、プロジェクター、マイク4本、電動式スクリーン、備付ホワイトボード、アンプ	電源2,000W20Aまで
3F北翼展示室	7:00～9:00、17:00～22:00	7:00～22:00	187	60		
3F南翼展示室	7:00～9:00、17:00～22:00	7:00～22:00	183	60		
3F鉱物展示室	7:00～9:00、17:00～22:00	7:00～22:00	37	10		
講堂	終日 7:00～22:00		280	150	長机(180cm×45cm)40台、椅子190脚、プロジェクター(HDMI接続)、スクリーン、ハンドマイク4本、ピンマイク4つ、アンプ	マイクは最大8チャンネル同時使用可能、電源2,000W20Aまで
2F北翼展示室	7:00～9:00、17:00～22:00	7:00～22:00	190	60		
2F南翼展示室	7:00～9:00、17:00～22:00	7:00～22:00	207	65		
1F南翼展示室	7:00～9:00、17:00～22:00	7:00～22:00	199	65		
企画展示室	要相談		294	95		
中央ホール	7:00～9:00、17:00～22:00	7:00～22:00	268	100		
中会議室	終日 7:00～22:00		46	15	木製机(240cm×150cm)2台、木製椅子19脚、長机(180cm×45cm)5台、椅子8脚、65インチモニター(HDMI)、ホワイトボード	木製机と木製椅子の室外の持出禁止。木製机は重要文化財です。
B1F	7:00～9:00、17:00～22:00	7:00～22:00	-	-		
多目的室	終日 7:00～22:00		109	55	椅子36脚、机(240cm×120cm)4台、ホワイトボード	ロッカー、書棚のご利用不可
ラウンジ	7:00～9:00、17:00～22:00	7:00～22:00	224	106		
シアター360	7:00～9:00、17:00～22:00	7:00～22:00	180	40		

地 球 館	利用可能時間		面積(m ²)	収容可能人数	設備	備考
	開館日	閉館日				
屋上	7:00～9:00、17:00～22:00		7:00～22:00	-	-	
3F展示室	7:00～9:00、17:00～22:00		7:00～22:00	538	175	
コンパス	7:00～9:00、17:00～22:00		7:00～22:00	400	130	
実験実習室	7:00～9:00、17:00～22:00	7:00～22:00	103	40	椅子36脚、机(240cm×120cm)4台、ホワイトボード	実験用備品、各種器具は使用不可
講義室	終日 7:00～22:00		105	30	長机21台、椅子80脚、スクリーン、プロジェクター(HDMI接続)、アンプ、マイク	マイクは最大4チャンネル同時使用可能 電源2,000W20Aまで
多目的室	終日 7:00～22:00		73	35	長机14台、椅子16脚	電源2,000W20Aまで
2F展示室	7:00～9:00、17:00～22:00	7:00～22:00	960	220		
特別会議室	終日 7:00～22:00		75	35	椅子29脚、長机13台(180cm×45cm)、65インチモニター(HDMI接続)	電源2,000W20Aまで
1F展示室	7:00～9:00、17:00～22:00	7:00～22:00	1019	335		持込プロジェクターでのスクリーンご使用可能
レストラン	7:00～9:00、17:00～22:00	7:00～22:00	267	140		
中庭	7:00～9:00、17:00～22:00	7:00～22:00	400	130		
B1F展示室	7:00～9:00、17:00～22:00	7:00～22:00	369	105		
B2F展示室	7:00～9:00、17:00～22:00	7:00～22:00	1,104	365		展示室中央にスロープ有り
B3F展示室	7:00～9:00、17:00～22:00	7:00～22:00	935	305		

各施設の料金表

	使用料金			税込(円)
	5時間	10時間	15時間	
日本館 屋外	297,000	528,000	781,000	
日本館 回廊・中央階段	253,000	473,000	682,000	
日本館 北翼階段	143,000	242,000	341,000	
日本館 南翼階段	143,000	242,000	341,000	
日本館 天文ドーム	99,000	165,000	242,000	
日本館 大会議室	99,000	154,000	209,000	
日本館 3F北翼展示室	198,000	363,000	539,000	
日本館 3F南翼展示室	198,000	363,000	528,000	
日本館 3F鉱物展示室	110,000	187,000	253,000	
日本館 講堂	231,000	407,000	583,000	
日本館 2F北翼展示室	198,000	363,000	539,000	
日本館 2F南翼展示室	198,000	363,000	539,000	
日本館 1F南翼展示室	198,000	363,000	539,000	
日本館 企画展示室	209,000	374,000	539,000	
日本館 中央ホール	198,000	330,000	462,000	
日本館 中会議室	99,000	132,000	176,000	
日本館 B1F	143,000	264,000	374,000	
日本館 多目的室	99,000	154,000	198,000	
日本館 ラウンジ	121,000	220,000	308,000	
日本館 シアター360	341,000	649,000	957,000	

	使用料金			税込(円)
	5時間	10時間	15時間	
地球館 屋上	297,000	561,000	836,000	
地球館 3F展示室	440,000	825,000	1,221,000	
地球館 コンパス	297,000	539,000	792,000	
地球館 実験実習室	99,000	154,000	209,000	
地球館 講義室	110,000	165,000	209,000	
地球館 多目的室	88,000	132,000	176,000	
地球館 2F展示室	385,000	715,000	1,045,000	
地球館 特別会議室	88,000	132,000	176,000	
地球館 1F展示室	418,000	781,000	1,133,000	
地球館 レストラン	110,000	209,000	286,000	
中庭	132,000	220,000	308,000	
地球館 B1F展示室	286,000	517,000	770,000	
地球館 B2F展示室	385,000	704,000	1,045,000	
地球館 B3F展示室	308,000	594,000	869,000	

婚礼撮影	94,600 / 1時間 ※2時間まで	※当館を背景とする婚礼撮影を目的とした施設利用に限られます。(会議室を除く上野本館の貸出可能複数施設。控室利用は別料金。)
------	------------------------	---

キャンセル料	取消料率(使用日から起算)	
当日 / 無連絡	100%	※使用時間は、原則7時～22時、使用時間に準備、撤収の時間を含みます。
1～3日前	80%	※飲食は、展示室を除く一部施設で可能です。(形態により不可の場合あり)
4～7日前	50%	※使用方法により、追加費用が発生する場合があります。
8～14日前	30%	(光熱水料、清掃料、管理人員経費等)
15日以上前	0%	※本表掲載以外の施設ご希望の場合はお問い合わせください。

婚礼撮影料金

94,600円(税込)／1時間
※2時間まで



こちらのプランは、当館を背景とする婚礼撮影を目的とした施設利用の場合に適用されます。2時間まで利用可能、対象施設は上野本館の貸出可能な施設全域です。(会議室は除きます)

複数施設での撮影が可能です。

併せて、控室もご利用の場合は別途料金が掛かります。

お問い合わせ

独立行政法人国立科学博物館

科学系博物館イノベーションセンター 施設貸与担当

〒110-8718 東京都台東区上野公園7-20

 staiyo@kahaku.go.jp


 **03-5814-9193**
9:00~17:00 土日祝日・年末年始除く

※本紙は、上野本館に関する施設貸出のご案内です。

筑波研究施設および筑波実験植物園、附属自然教育園の施設貸出に関しては、各施設へ直接お問い合わせください。




筑波地区

 029-853-8901 [代表]



附属自然教育園

 03-3441-7176 [代表]