



令和6年7月12日  
独立行政法人国立科学博物館

## 探検！発見！植物園で自由研究 ～企画展「夏休み植物園フェスタ」開催～

国立科学博物館 筑波実験植物園（園長：細矢 剛）において、7月20日（土）～7月28日（日）まで、企画展「夏休み植物園フェスタ」を開催します。

筑波実験植物園では、企画展「夏休み植物園フェスタ」を開催します。今年は、「探検！発見！植物園で自由研究」と題し、植物をテーマにしたさまざまな展示やワークショップ、園内での体験イベントやクイズラリーなど盛りだくさんです。

本企画展の開催に先立ち、7月19日（金）14:30～15:30の間プレス内覧会を実施いたしますので、是非ご参加くださいますようお願い申し上げます。

※プレス内覧会にご参加を希望される方は、**7月18日（木）17:00**までに下記連絡先へご連絡ください。



### 本件についての問合せ

独立行政法人 国立科学博物館

経営管理部 研究推進・管理課 研究活動広報担当：稲葉祐一 中山瑠衣

担当研究員：水野貴行（植物研究部 多様性解析・保全グループ 研究主幹）

〒305-0005 茨城県つくば市天久保 4-1-1

TEL:029-853-8984 FAX:029-853-8998

E-mail:t-shuzai@kahaku.go.jp

国立科学博物館HP <https://www.kahaku.go.jp/>

国立科学博物館筑波実験植物園HP <https://tbg.kahaku.go.jp/>

## 企画展「夏休み植物園フェスタ」 開催概要

1. 名 称 夏休み植物園フェスタ
2. 主 催 独立行政法人 国立科学博物館 筑波実験植物園
3. 会 期 令和6年7月20日（土）～令和6年7月28日（日）  
※会期中休園日無し  
※会期外にも講座あり。
4. 場 所 国立科学博物館 筑波実験植物園  
教育棟および屋外
5. 開園時間 9：00～17：00（入園は16：30まで）
6. ホームページ <https://tbg.kahaku.go.jp/event/2024/07natsuyasumi/>
7. イベント（予約制）

※申込みは各イベントの1か月前から受け付けています。  
詳細はHPをご確認ください。

### **講座 子どものための植物画の描き方講座**

小学生向けの植物画入門講座です。構図や観察のポイントを描きながら学びます。

- ・日時：①7月20日（土）、②7月21日（日）、いずれも10：00～15：00
- ・講師：つくばボタニカルアート同好会（本田尚子・田島とも子）
- ・定員：各日22名
- ・対象：小学生（小学生2年生以下は保護者同伴）
- ・会場：研修展示館3階セミナー室
- ・費用：用紙代200円が別途かかります。

### **講座 国立科学博物館の職員と一緒に自由研究のアイデアを考えてみよう！**

国立科学博物館公式YouTube「かはくチャンネル」で活躍する講師と一緒に、夏休みの宿題のアイデアを考えます。

- ・日時：7月28日（日）13:30～（1時間程度）
- ・講師：小川達也（国立科学博物館 学習課）
- ・定員：20名
- ・対象：小学生4年生以上
- ・会場：研修展示館3階セミナー室

### 講座 漢字で遊ぼう～植物の漢字のひみつ～

植物と漢字について、クイズや工作で遊びながら楽しく学びます。

- ・日時：8月3日（土）
  - ① 小学1～3年生 10:00～、② 小学4～6年生 13:00～  
（各1時間程度）
- ・講師：漢字を楽しむ会「遊」（千葉麻衣子）
- ・定員：各回12名
- ・会場：研修展示館3階セミナー室

### 講座 植物園で昆虫を探そう

筑波実験植物園には昆虫の観察ポイントがたくさんあります。博士と一緒に昆虫探しにでかけます。

- ・日時：8月24日（土）10:00～（45分程度）
- ・講師：奥山雄大（国立科学博物館 植物研究部）
- ・定員：15組 ※雨天の時は屋内での展示案内になります。
- ・対象：小学生（小学生2年生以下は保護者同伴）
- ・集合場所：研修展示館前

## 8. イベント（予約不要）

### クイズラリー☆

園内の展示会場を巡りながら、植物の色や染料に関する問題にチャレンジします。

☆挑戦者には、植物園オリジナルシールをプレゼントします。

- ・日時：会期中毎日
- ・受付：教育棟
  - ※ペンの持参にご協力ください。

### 植物で遊ぼう

カンカン♪カラカラ♪もっきんやキョチクを叩いたり、ひょうたんや木の実マラカスを振って音を出してみます。木の重さくらべのコーナーもあります。

- ・日時：会期中毎日
- ・会場：教育棟東側エリア

### 登場！植物紙芝居☆

会えたらラッキー！鈴の音が聞こえたら、たのしい紙芝居のはじまり、はじまり。

☆参加者には植物園オリジナルレア植物カードをプレゼントします。

- ・日時：不定期（雨天中止・酷暑日は中止）
- ・時間：会期中に数回を予定（各回10分程度）
- ・場所：教育棟
- ・定員：10人程度（先着順）

### 「参上！植物園のスーパーマシーン」（雨天中止）☆

大きい丸太も持ち上げるカニ型クレーン、伐採した木を細かくするチップパーなど、植物園で活躍するスーパーマシーンを紹介します。

☆参加者には植物園オリジナルレア植物カードをプレゼントします。

- ・日付：7月22日（月）、7月26日（金）
- ・時間：いずれも10：45～（45分程度）
- ・対象：どなたでも（小学生2年生以下は保護者同伴）
- ・実演担当者：屋外・圃場班スタッフ（二階堂太郎）
- ・会場：教育棟の外

### クラフトイベント めざせ！ベストどんぐりリスト

木の実や葉っぱを使ったどんぐりクラフトコンテストです。世界にひとつだけのオリジナルクラフトを作ります。

- ・日時：7月23日（火）～7月25日（木）各日①10：30～、②13：30～（各回1時間）
- ・定員：各回12組
- ・対象：どなたでも（小学生2年生以下は保護者同伴）

※事前予約不要。当日、各回の開始時刻10分前より整理券を配布いたします。

- ・会場：教育棟

### 植物園ボランティア園案内☆

企画展期間中も植物園ボランティアによる園案内を開催しています。

☆参加者には植物園オリジナルレア植物カードをプレゼントします。

- ・日時：会期中の土・日
- ・時間：13：30～（30分程度）
- ・対象：どなたでも
- ・集合場所：教育棟

## 9. プレゼント

### 植物ぬり絵

毎日いろいろな植物ぬり絵を配布します。

【会期中限定・1日100枚限定】

- ・配布場所：教育棟

### 夏休み自由研究キットプレゼント

期間中に自由研究のためのどんぐりや松ぼっくりの観察キットをプレゼントします。

【会期中限定・1日50点限定】

- ・配布場所：教育棟

〈写真〉



植物で遊ぼう

カンカン♪カラカラ♪植物を使った  
楽器やおもちゃで遊んじゃおう。



植物園ボランティア園案内

植物園をこよなく愛するボランティア  
による園案内です。

## 10. 展示内容

### 【教育棟】

写真展「葉っぱの新たな顔と貌かお～写真家・吉野晴朗の世界～」

木々の葉っぱと遊ぶと、いろいろな世界が広がり、改めて身近な葉っぱに不思議さと美しさと愛らしさを感じます。絵を描くように葉っぱを構成し、透過光を使って撮影をしました。わくわくするような「葉っぱの新たな顔と貌」が見えてきました。

- ・開催期間：7月2日（火）～7月28日（日）

※7/8（月）、7/16（火）は休園

※夏休みフェスタに先行して開催

※23日（火）～28日（日）は展示会場を  
一部縮小して開催。

- ・ギャラリートーク（予約不要）

日時：7月15日（月・祝）

① 10：00～

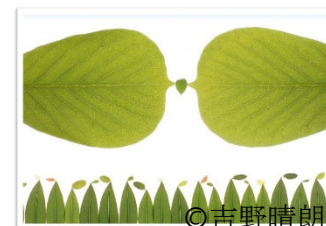
② 13：00～

（各回 30分程度）

場所：教育棟

講師：吉野晴朗（写真家）

聞き手：水野貴行（植物研究部）



©吉野晴朗

### 吉野晴朗プロフィール

大阪芸術大学美術学科卒業後、およそ40年に渡り日本各地を巡り、地方の郷土富士やふるさとの佇まい、巨樹などを撮影し、のべ16冊の写真集を出版するとともに、数々の写真展を開催。日本写真家協会・富士学会 会員。

## 【屋外】

展示：染料植物って何？植物園で「色」を学ぼう！

2つのテーマで植物の「色」について学ぶ展示です。

### (I) 植物の色と日本の文化

布などに色をつける材料を「染料」といいます。この区画では、日本の文化と深く関わってきた染料植物を集めました。生きている植物を見ながら、それぞれがもつ特徴や歴史にふれていただけます。

### (II) 染料になるハーブ

ヒトは約 6000 年前から衣服に色を付けるようになったとされますが、始まりは、身の周りにある食べ物や薬草を使ったと考えられています。染色の文化は世界中でそれぞれ発展してきました。この展示では、原産地ごとに染料になるハーブを紹介します。

<会場マップ>



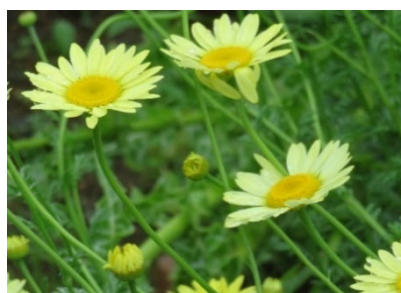
#### ムラサキ

根っこが「紫根」と呼ばれる染料になります。古くは、紫色は位が高い人だけが使える色とされ、この紫色を染めるのに使われていました。日本では絶滅危惧種に指定されています。



#### ダイヤーズカモミール

カモミールの仲間ですが、古くから花を用いた黄色染めがヨーロッパで広く行われていました。トルコ絨毯(じゅうたん)の黄色としても知られます。



#### タデアイ品種

徳島県立農林水産総合技術支援センターと一般社団法人藍産業振興協会が維持しているタデアイのバイオリソースからいくつかの品種を紹介します。

## 事前予約制イベント Web予約

●各イベントの申込みは1か月前からです。詳しくはHPをご確認ください。  
詳しくはこちらから→



[申込み締切り日]各イベントによって異なります。ご注意ください。  
※応募者多数の場合は、抽選となります。  
※お付き添いの保護者の方は入園料が必要になります。  
※小学2年生以下は保護者同伴になります。



## 子どものための植物画の描き方講座

7/20土・21日 小学生向けの植物画入門講座です。構図や観察のポイントを、描きながら学びます。

〈時間〉各日10時～15時  
〈会場〉研修展示館3階セミナー室  
〈定員〉各日22名 〈対象〉小学生  
〈講師〉つくばポタニカルアート同好会  
(本田 尚子・田島とも子)



〈持ち物〉パレット、鉛筆HBとB(または2B)、消しゴム、  
昼食・飲み物 〈費用〉用紙代200円(税込、当日集めます)

## 国立科学博物館の職員と一緒に 自由研究のアイデアを考えてみよう!

7/28日 国立科学博物館でエデュケーターとして活躍する講師と一緒に自由研究のアイデアを考えてみよう!

〈時間〉13時30分～14時30分  
〈会場〉研修展示館3階セミナー室  
〈定員〉20名 〈対象〉小学4年生以上  
〈講師〉小川 達也(国立科学博物館学習課)



## 漢字であそぼう～植物の漢字のひみつ～

8/3日 植物とその漢字について、クイズや工作で遊びながら楽しく学ぼう。

〈時間〉小学1～3年生 10時～(60分程度)  
小学4～6年生 13時～(60分程度)  
〈会場〉研修展示館3階セミナー室 〈定員〉各回12名  
〈講師〉漢字を楽しむ会「遊」(千葉 麻衣子)



## 植物園で昆虫を探そう!

8/24日 園内には昆虫の観察ポイントがたくさん。博士と一緒に昆虫探しにかけよう!

〈時間〉10時～(45分程度)  
〈会場〉研修展示館前に集合  
〈定員〉15組 〈対象〉小学生  
〈講師〉奥山 雄大(植物研究部)  
※雨天の際は屋内での展示案内になります。



— 水草がつなげる世界 —

# 水草展

2024 8.8(木) - 8.18(日)

会期中無休



赤虫を食べるムジナモ

「食水草のタヌキモ・ムジナモにエサをあげよう」コーナーもあるよ!

## 植物園 見学時の注意!

- 園内での動植物採取は禁止です。
- スズメバチに注意! 見かけたらさわがずに、しずかにその場から離れましょう
- 熱中症に注意 帽子をかぶり、こまめに水分をとり、ときどき日陰で休みましょう

※諸情勢により、入場の制限や、展示内容が変更になる場合がございます。あらかじめご了承ください。

## アクセス

〈バス〉

つくばエクスプレス「つくば」駅より

・つくバス北部シャトル筑波山行き「天久保(筑波実験植物園)」下車徒歩3分

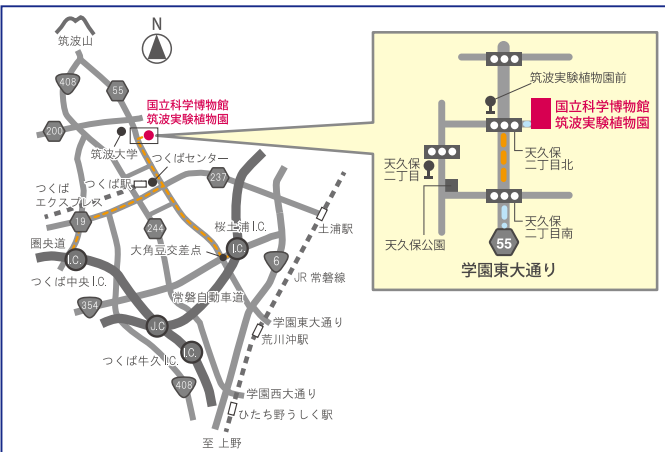
・関東鉄道バス テクノパーク大穂行き「筑波実験植物園前」下車徒歩3分

または筑波大学循環(左回り)「天久保2丁目」下車徒歩10分

〈自動車〉

常磐自動車道 桜土浦I.C.から北(筑波山方面)へ約8km

圏央道 つくば中央I.C.から約7km [無料駐車場 約105台]



[会場] 〒305-0005 茨城県つくば市天久保4-1-1

[開園時間] 9時～17時(入園は16時30分まで)

[入園料] 一般 320円 団体(20名様以上) 250円

障害者手帳をお持ちの方および、その介護者1名無料

[お問い合わせ] TEL:029-851-5159/FAX:029-853-8998 <https://tbg.khaku.go.jp/>



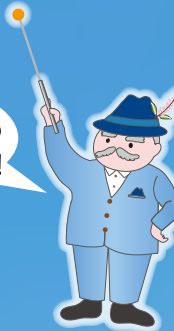
国立科学博物館  
National Museum of Nature and Science

植物多様性を知る・守る・伝える  
筑波実験植物園  
Tsukuba Botanical Garden

探検!  
発見!

植物園で自由研究

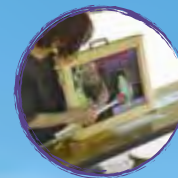
今年は私たち  
つくば実験学園の  
みんなで案内するぞ!



# 夏休み

# 植物園フェスタ

ボクたちが  
園内のどこかにいるよ!



# 2024 7/20土 - 7/28日

会期中  
毎日開園

会期の前後にもイベントがあるよ!

高校生以下および65歳以上は入園無料

## 筑波実験植物園



# イベントスケジュール

※荒天や酷暑の際は、中止または内容を変更することがあります。

## 講座・イベント

7/20 土	<p><b>事前Web予約</b></p> <p>子どものための 植物画の描き方講座</p>	<p>ボランティア園案内 土・日 13時30分～ ※藍のたたき染め体験も 予定しています。</p> <p>レア植物カード プレゼント</p>
7/21 日		
7/22 月	<p>参上！植物園の スーパーマシーン</p>	<p><b>期間中毎日開催</b></p> <p>クイズラリー キャラクターシール プレゼント</p>
7/23 火		
7/24 水	<p>めざせ！ ベストどんぐりリスト</p> <p>事前予約不要 当日整理券配布</p>	<p>夏休み植物園フェスタ 「自由研究のタネ」 プレゼント</p> <p>毎日50セット限定 なくなり次第終了</p>
7/25 木		<p>植物めり絵 毎日100枚限定</p>
7/26 金	<p>参上！植物園の スーパーマシーン</p>	
7/27 土	<p><b>事前Web予約</b></p> <p>国立科学博物館の職員と 一緒に自由研究のアイデアを 考えてみよう！</p>	<p>ボランティア園案内 土・日 13時30分～ ※藍のたたき染め体験も 予定しています。</p> <p>レア植物カード プレゼント</p>
7/28 日		

## 会場マップ



## 教育棟

### めざせ！ベストどんぐりリスト

7/23(火)～7/25(木) 木の実や葉っぱを使って、世界にひとつのオリジナルクラフトを作ろう！

〈時間〉各回①10時30分～、②13時30分～ (各回1時間)  
 〈会場〉教育棟 〈定員〉各回12組  
 〈対象〉どなたでも (小学校2年生以下は保護者同伴)  
 ※事前予約不要、当日10分前より整理券を配布します。

## 屋外(テント会場)

### せんりょう 染料植物って何？植物園で「色」を学ぼう！

今年のテーマは「植物の色と日本の文化」と「染料になるハーブ」。生きている植物を見ながら、それぞれがもつ特徴や歴史にふれてみましょう。



### クイズラリー

植物の「色」の展示を見ながら、クイズに挑戦しよう！参加者には植物園オリジナル「キャラクターシール」をプレゼント。

キャラクターシール  
プレゼント

### 植物で遊ぼう

もつきんやキョウチクをたたいたり、ひょうたんや木の実マラカスをふって音を出してみよう。木の重さくらべのコーナーもあるよ。



## 屋外(イベント)

### 参上！植物園のスーパーマシーン

7/22(月)・7/26(金)

大きい丸太も持ち上げるカニ型クレーン、伐採した木を細かくするチップパーなど、植物園で活躍するマシーンをご紹介します。※マシーンはお仕事に出ていることもあるよ。

〈実演時間〉各日10:45～(45分程度)  
 〈会場〉教育棟の外(会場マップ参照)



### 登場！植物紙芝居

期間中不定期開催

会えたらラッキー！鈴の音が聞こえたら、たのしい紙芝居のはじまり、はじまり～。

〈時間〉期間中に数回(各回15分程度)  
 〈会場〉教育棟に集合  
 〈定員〉10名程度(当日参加、先着順)

レア植物カード  
プレゼント



## 教育棟 写真展「葉っぱの新たな顔と貌 ～写真家・吉野晴朗の世界～」

7/2(火)～7/28(日)

木々の葉っぱと遊ぶと、いろいろな世界が広がり、改めて身近な葉っぱに不思議さと美しさと愛らしさを感じます。絵を描くように葉っぱを構成し、透過光を使って撮影をしました。すると、わくわくするような「葉っぱの新たな顔と貌」が見えてきました。

〈ギャラリートーク〉7/15(月・祝) 写真展の作家をお招きして、作品への思いを語っていただきます。 **予約不要**

〈時間〉①10時～ ②13時～(各30分程度) 〈会場〉教育棟 〈対象〉どなたでも 〈講師〉吉野 晴朗(写真家) 〈聞き手〉水野 貴行(植物研究部)



「ハクモクレン」©吉野晴朗



「夏の小川」©吉野晴朗