

小学生向けサイエンスイベント

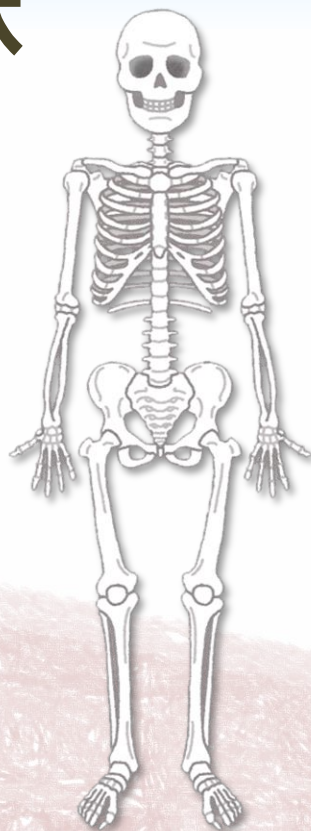
ほね探偵からの挑戦状

～きみにこの謎が解けるかな？～

じつ ひと ほね かたち かず
実は、人の骨の形や数などは、
ひと ちが
人それぞれ違ってきます。

たんてい ほね こせい
ほね探偵は、そんな骨の「個性」から、
なぞ と あ
さまざまな謎を解き明かします。

じっさい ほね かんさつ たんてい かいけつ
実際に骨を観察しながら、ほね探偵が解決してきた
ミステリーにチャレンジしてみませんか？



- 対象： 小学4年生～6年生（※保護者同伴）
- 開催日時： 平成29年12月9日（土） 13:30～15:00（受付開始13:00）

- 会場： 国立科学博物館 日本館地下1階 多目的室
- 定員： 12名（定員を超えた場合は、抽選）
- 参加費： 小学生1名につき300円（別途、保護者の方は入館料が必要です。）
- 応募方法： 応募フォームまたは往復はがき

[応募フォーム]： <https://goo.gl/forms/PtxYLufJnzcwH2nu1>（外部サイト）

また、右下のQRコードで応募フォームが開きます。

[往復はがき]： 必要事項①氏名（参加者名と保護者名）②学年③骨についてのイメージ④坂上先生に質問してみたいこと⑤返信用宛先を記入の上、下記の宛先までご郵送ください。

[宛先]： 〒110-8718 東京都台東区上野公園7-20

国立科学博物館 事業推進部 学習課 SC担当 行

- 応募締切： 平成29年11月24日（金）必着
※ 抽選結果は11月27日（月）以降にメールまたは返信用ハガキにて通知します。

■ お問い合わせ： kahaku.hone@gmail.com

- その他：
 - ・実物の人骨の標本や写真を扱います。
 - ・小学3年生以下の方はご参加いただけません。
 - ・当日は、広報や研究のために記録写真および記録映像を撮影します。ご了承ください。
 - また、いただいた個人情報及び記録した情報は他の目的には一切使用いたしません。



ゲスト：坂上和弘
国立科学博物館人類研究部
人類研究グループ研究主幹



ご応募はこちら！
（応募フォームが開きます）