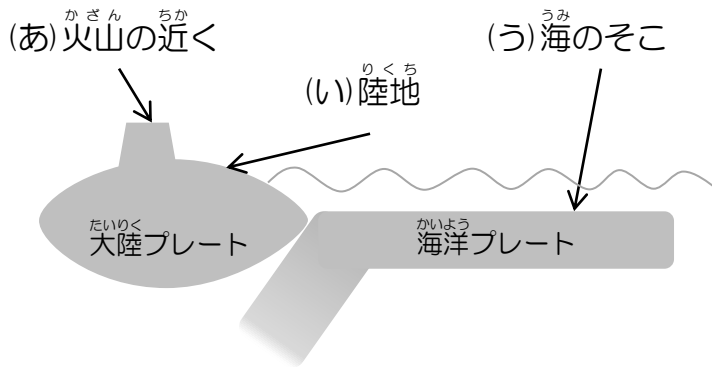


にほんれつとう ほねぐ  
**日本列島の骨組みはなんだ!?**

- ① 写真の展示からチャートをさがそう。  
見つけたら口に○をしよう。

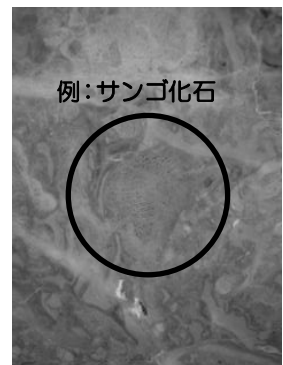


- ② チャートはどこでできた岩石だろう?(あ)~(う)のうち、あてはまるものに○をつけよう。また、どうしてチャートは日本列島から見つかるのだろう?展示をみて答えよう。



チャートが日本列島から見つかる理由

- ③ 石灰岩もチャートと同じように生物が元になってできた岩石です。写真の展示を観察してみて、サンゴや貝の化石を見つけてみよう。



付加体は海洋プレートに積もった堆積物等が、大陸プレートの下に沈み込む際に、はぎ取られて陸側にくっついたものだよ。日本列島の基礎は、ほとんどが付加体で出来ているんだよ。

付加体についての展示は3階南翼にもあるよ。

