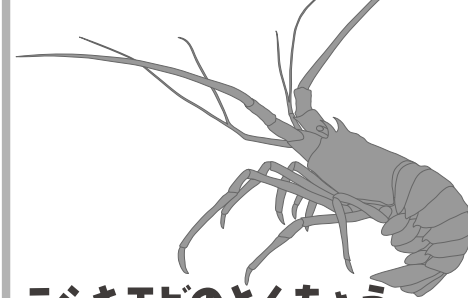




### ココにちゅうもく!

- あし なんぼん  
・足は何本?
- め  
・目はどこにある?
- いろ  
・からだの色は?

### ニシキエビとくらべると...



### ニシキエビのとくちょう

- ・かたい「から」におおわれています。
- あし ほん  
・足は10本あります。
- ・いろいろな色があります。
- なが  
・長い「しよっかく」があります。

めりえをして見つけたことをかいてみよう。エビのながまところちがうが、きがついた?