



親と子の  
たんけん  
ひろば  
コンパス

# ぬりえでタイムスリップ! ~ スコロサウルスへん ~

「スコロサウルス」だ!

おおむかしは どんなすがた だったのかな?

ほねのうえから いろえんぴつで いろをぬったり、もようをつけたり

きみだけの「スコロサウルス」をえがいてみよう!



どんなしっぽを  
もっているのかな?

ちきゅうかん ちか ちきゅうかんきょう へんどう せいぶつ しんか  
地球館 地下1かい 「地球環境の変動と生物の進化」でみてみよう

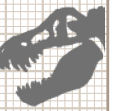


スコロサウルスの  
しゃしん  
写真 とくらべてみよう!

うらへすすむ

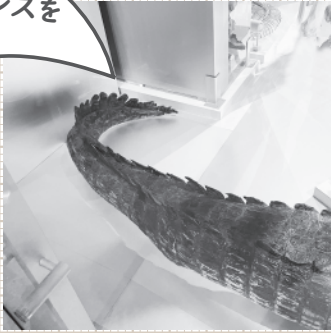
# スコロサウルスの しっぽ をさがせ!

だれのしっぽかな?



🌀 スコロサウルスのしっぽ はどれ? さがして ○をつけてね!

しっぽでバランスをとっているよ



いりえに

ちきゅうかん ちきゅう たよう い もの  
地球館1かい 「地球の多様な生き物たち」

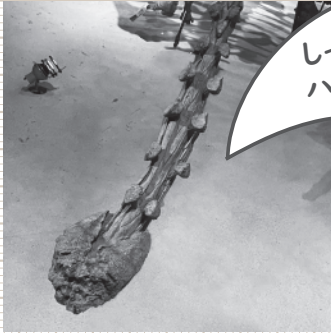
しっぽをあげてなかにしらせるんだ



わきつぎる

ちきゅうかん だいち か いのち  
地球館3かい 「大地を駆ける生命」

しっぽのさががハンマーみたい



すろさるす

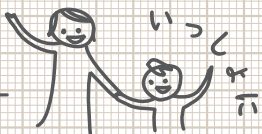
ちきゅうかん ちか ちきゅうかんきょう へんどう せいぶつ しんか  
地球館 地下1かい 「地球環境の変動と生物の進化」

くろとおのキレイないろだよ



みかどき

ちきゅうかん みなみよく い もの にほんれっとう  
日本館2かい・南翼 「生き物たちの日本列島」



## さがしてみよう

みんなのからだには どんなほねがあるかな?  
さわってさがしてみよう

- 🌀 でっぱったところ
- 🌀 ほそいところ
- 🌀 ほねがないところもある!?

たくさんみつけれられたかな?



国立科学博物館  
National Museum of Nature and Science