



親と子の
たんけん
ひろば
コンパス

ぬりえでタイムスリップ！

～ステゴサウルスへん～

「ステゴサウルス」だ！ おおむかしは どんなすがた だったのかな？

ほねのうえから いろえんぴつでいろをぬったり、もようをつけたり 

きみだけの「ステゴサウルス」をえがいてみよう！



どんな せなかを
もっているのかな？

ちきゅうかん ちか
地球館地下1かい

きょうりゅう なぞ さぐ

「恐竜の謎を探る」でみてみよう



ステゴサウルスのからだをさがせ！

だれのからだかな？

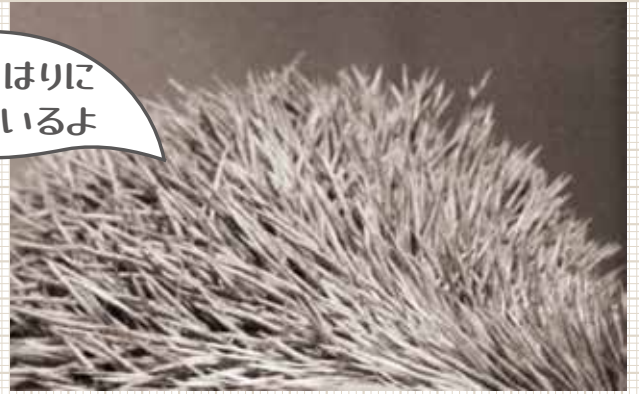
🌀 ステゴサウルスのからだはどれ？ さがして○をつけてね！



せなかに
ほねのいた があるよ

す ○ ご さ ○ ○ す

ちきゅうかん ちか
地球館 地下1かい

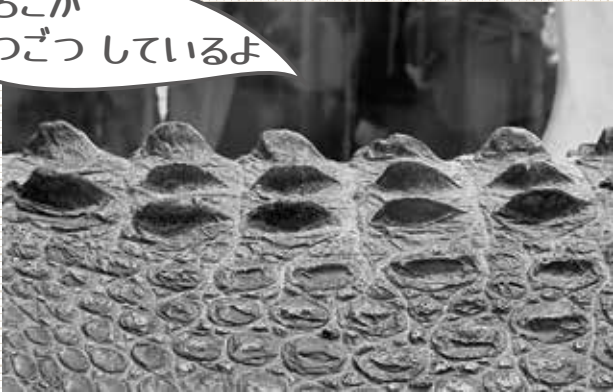


けが はりに
なっているよ

な み は ○ ね ず ○

ちきゅうかん けいとうひろば
地球館 1かい 「系統広場」

うろこが
ごつごつ しているよ



い り ○ わ ○

ちきゅうかん しぜん い め くふう
地球館 1かい 「自然を生き抜く工夫」

おおきな
ひれだよ



は な み ○ か ○ ご

ちきゅうかん かいようせいぶつ たようせい
地球館 1かい 「海洋生物の多様性」



さがしてみよう

みんなのからだには どんなほねがあるかな？
さわってさがしてみよう

- 🌀 でっぱったところ
- 🌀 ほそいところ
- 🌀 ほねがないところもある！？

たくさんみつけれられたかな？



国立科学博物館
National Museum of Nature and Science