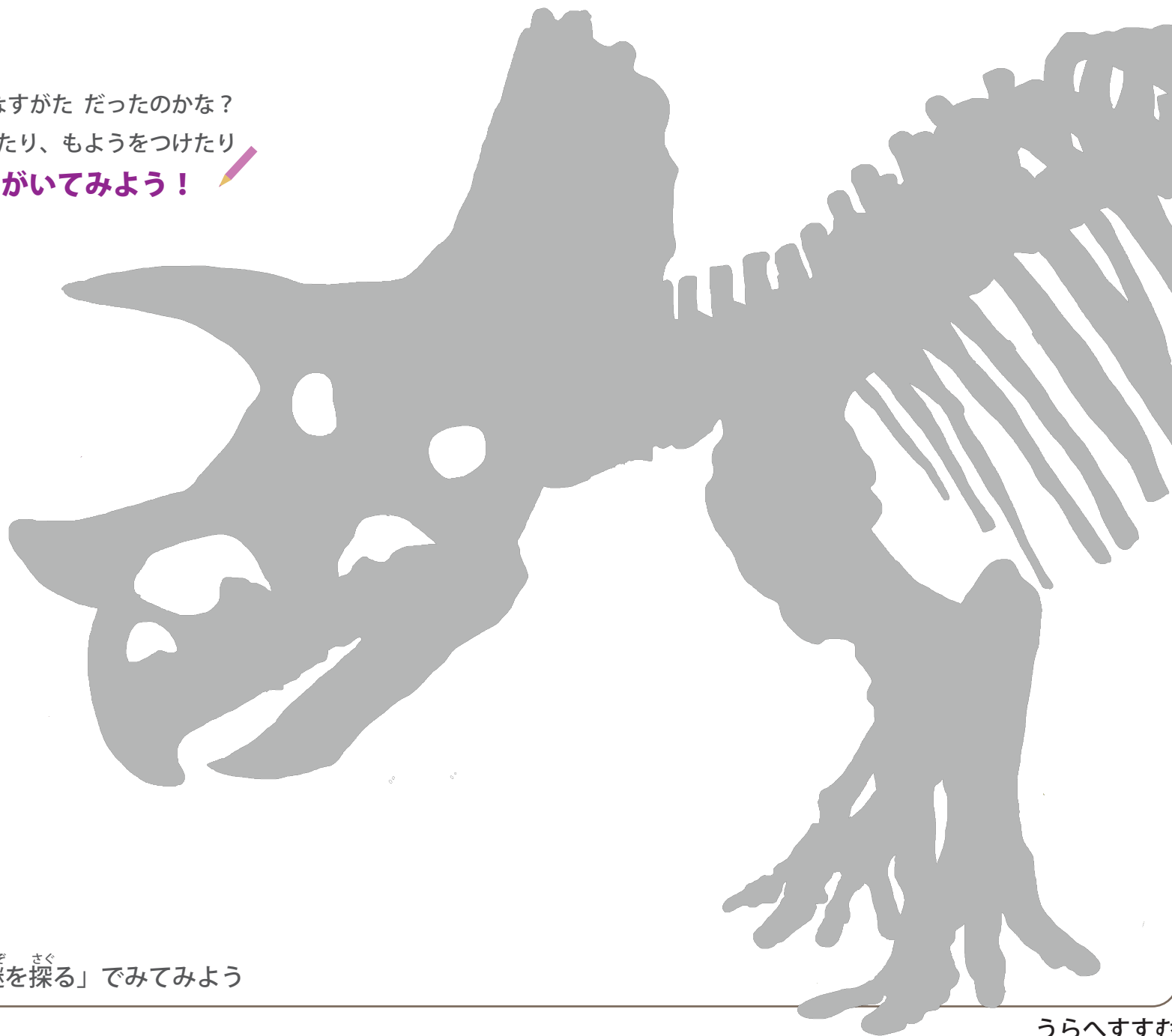




親と子の  
たんけん  
ひろば  
コンパス

# ぬりえでタイムスリップ！～トリケラトプスへん～

「トリケラトプス」だ！ おおむかしは どんなすがた だったのかな？  
ほねのうえから いろえんぴつで いろをぬったり、もようをつけたり  
きみだけの「トリケラトプス」をえがいてみよう！



どんなつのが  
はえてるのかな？

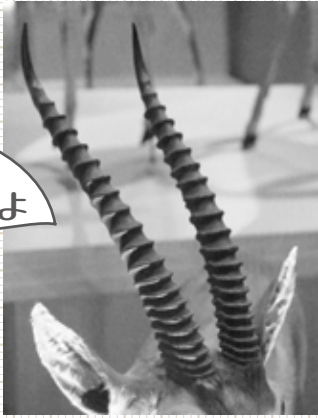
ちきゅうかん ちか 地球館地下1かい きょうりゅう なぞ さぐ 「恐竜の謎を探る」でみてみよう

# トリケラトプスのつのをさがせ！

だれのつのかな？



① トリケラトプスのつのはどれ？ さがして○をつけてね！



うしの  
なかまだよ

はなとおでこに  
つがあるよ



とむそんがせ○

ちきゅうかん 地球館 3かい 「大地を駆ける生命」

とり○ら○ぶ○す

ちきゅうかん 地球館 地下1かい



てのひらに  
にてるよ

ぐるんと  
まいているね



へら○か

ちきゅうかん 地球館 3かい 「大地を駆ける生命」

び○ぐほ○ん

ちきゅうかん 地球館 3かい 「大地を駆ける生命」



いっしょ  
で

## さがしてみよう

みんなのからだには どんなほねがあるかな？  
さわってさがしてみよう

- ① でっぱったところ
- ② ほそいところ
- ③ ほねがないところもある！？

たくさんみつけれられたかな？



国立科学博物館  
National Museum of Nature and Science