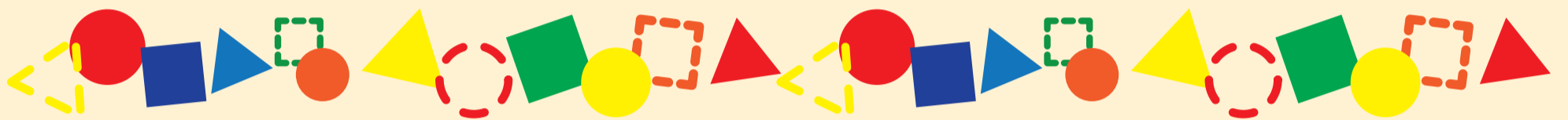


オンラインワークショップ

かたち を みつけよう！



コンパスの中を“たんけん”しながら、
みんなで「かたち」を見つけよう。




いろいろな「かたち」を使って、みんなで工作もするよ！

日時：2022年7月11日（月）

時間：15:30～16:30

会場：オンライン



 Zoom アプリを使います。

カメラ・音声はオン！！

みんなの声を聞きながら
臨場感も楽しめる
オンラインワークショップ

●▲■ワークショップの内容●▲■

1. コンパスの動物の中に「かたち」を見つけよう！

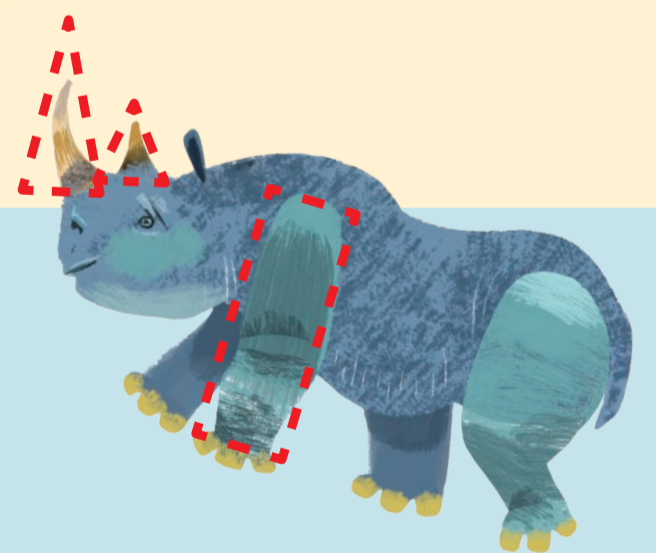
まるいつノ？さんかくのミミ？何がみつかるかな。

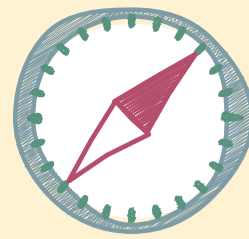
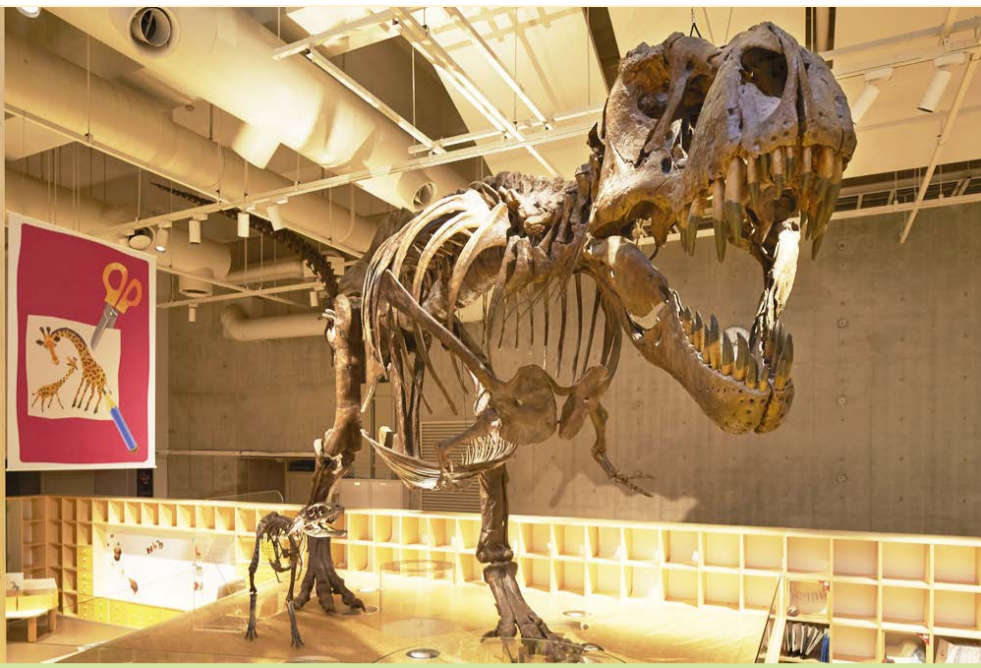
2. ○△□の「かたち」を使って生き物を作ろう！

（切り絵・ちぎり絵工作）ティラノサウル？ラクダ？何を作る？

3. 「かたち」の仕事を知ろう！

その「かたち」は何のため？





親と子のたんけんひろば

コンパス

国立科学博物館「親と子のたんけんひろば コンパス」は「歩いてみよう! コンパス」として、2022年4月12日より開室しています。予約不要で年齢に関係なく入室できます。

<https://www.kahaku.go.jp/learning/compass/>

『かたちを みつけよう!』

コンパスの中を”たんけん”しながら、「かたち」をみつけよう。
いろいろな「かたち」を使って、みんなで工作もするよ!

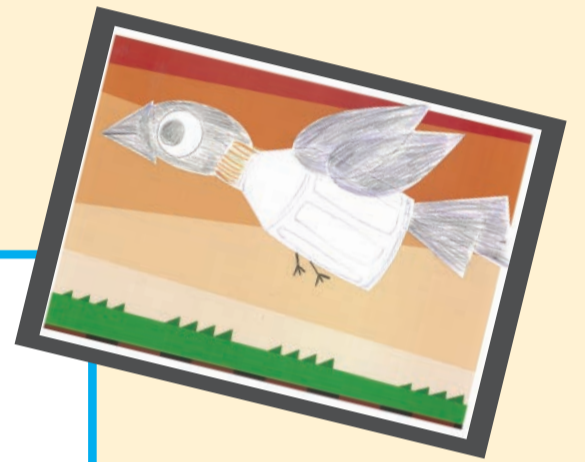
■日時：7月11日（月）15:30～16:30

※開始時刻の10分前からZoomで受付を行います。

■会場：オンライン



Zoomというアプリを使います。あらかじめ、ご家庭のPCやスマホ、タブレット等にアプリのダウンロード・インストール・設定をお願いいたします。当日入室いただくZoomのミーティングルームのURL及びパスコードは、後日参加者の方にお送りいたします。



■対象：4歳から6歳の未就学児とその保護者

■定員：10組程度 保護者の方とお子様一緒に参加してください。

■参加費：無料（通信料・ご用意いただく工作の材料費は参加者の負担とさせていただきます）

■必要なもの：ちらしや色紙、はさみ、のり、色えんぴつ等

※工作の概要については、表面の●▲■ワークショップの内容●▲■をご確認ください。

■申込方法：WEBによる事前申込制（抽選制）

国立科学博物館イベントカレンダー

(<https://www.kahaku.go.jp/event/ueno.php?date=20220711>)にて、

必要事項をご入力の上、お子様のお名前でお申込みください。



申込用 QR コード

■日程

締め切り日時	結果通知日	開催日
7月6日（水）12:00	7月10日（金）までに	7月11日（月）

※応募者が定員を超える場合は抽選となります。

参加にあたってのご留意事項

- ・ワークショップ中は、原則としてZoomのビデオ及びマイクを、ONにした状態でご参加ください。
- ・ワークショップ中の様子は当館にて録画をします。録画した動画・画像・お子様の作品などは、当館の広報に使用される場合がありますが、参加者の皆さまの顔や背景は個人が特定できないよう加工した上で使用します。予めご了承くださいませよう願いたします。
- ・ワークショップ開催後のアンケートにご協力願いたします。