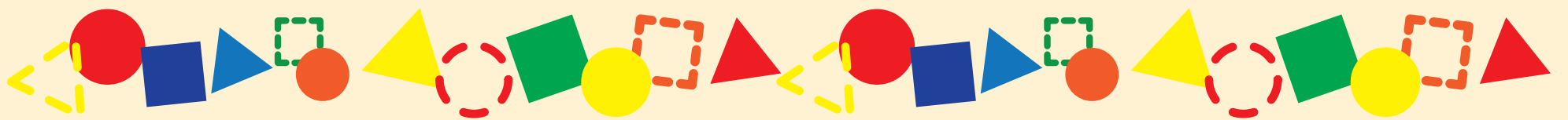


オンラインワークショップ

かたち を みつけよう!



コンパスの中を“たんけん”しながら、
みんなで「かたち」を見つけよう。



いろいろな「かたち」を使って、みんなで工作もするよ!


日時：2021年12月18日(土)

時間：午前の部 10:00 ~ 11:00

午後の部 15:00 ~ 16:00



会場：オンライン

 Zoom アプリを使います。

●▲■ワークショップの内容●▲■

1. コンパスの動物の中に「かたち」を見つけよう!

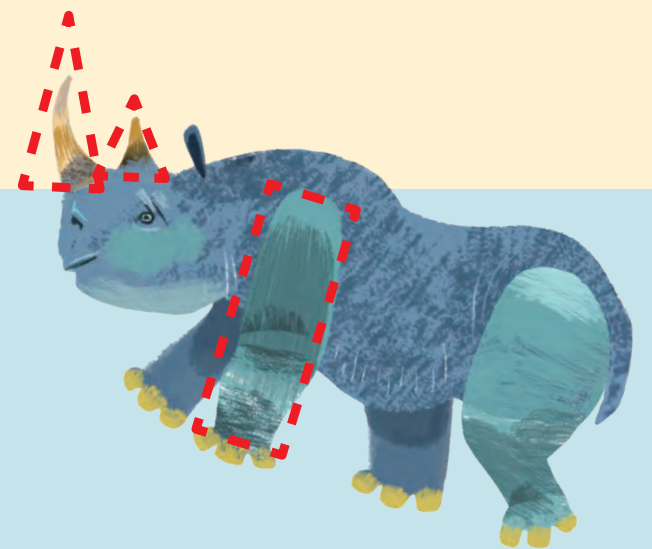
まるいつノ?さんかくのミミ?何がみつかるかな。

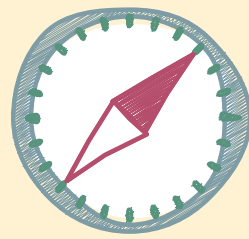
2. ○△□の「かたち」を使って生き物を作ろう!

(切り絵・ちぎり絵工作) ティラノサウル?ラクダ?何を作る?

3. 「かたち」の仕事を知ろう!

その「かたち」は何のため?





親と子のたんけんひろば

コンパス

国立科学博物館「親と子のたんけんひろば コンパス」は
お子様と保護者の方が科学に親しむ展示室です。

※コンパスは当面の間、閉室しています。

<https://www.kahaku.go.jp/learning/compass/>

『かたちを みつけよう!』

コンパスの中を”たんけん”しながら、「かたち」をみつけよう。

いろいろな「かたち」を使って、みんなで工作もするよ!

■日時：12月18日（土）午前の部 10:00～11:00

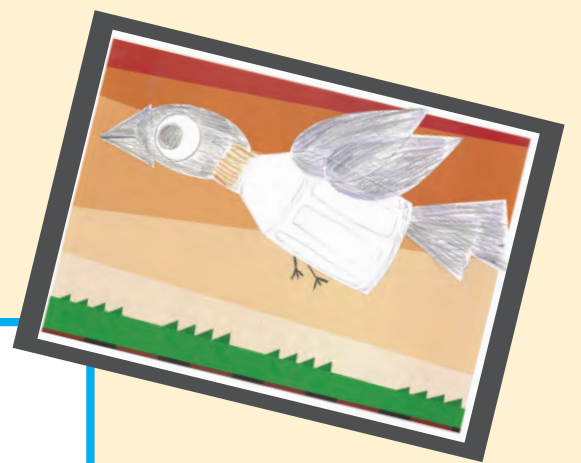
午後の部 15:00～16:00

※当日の15分前からZoomで受付を行います。

■会場：オンライン



Zoomアプリを使います。あらかじめ、ご家庭のPCやスマートフォン、タブレット等にアプリのダウンロード・インストール・設定をお願いします。当日入室いただくZoomのミーティングルームのURL及びパスコードは後日参加者の方にお送りします。



※Zoomはパソコンやスマートフォンを使って、ビデオ会議をオンラインで開催するために開発されたアプリです。

■対象：4歳から6歳の未就学児とその保護者

■定員：10組 保護者の方とお子様、一緒に参加してください。

■参加費：無料（通信料・用意していただく工作の材料費は参加者の負担とさせていただきます。）

■必要なもの：ちらしや色紙、はさみ、のり、色えんぴつ等

※工作の概要については、表面の●▲■ワークショップの内容●▲■をご確認ください。

■申込方法：WEBによる事前申込制（抽選制）

国立科学博物館イベントカレンダー

(<https://www.kahaku.go.jp/event/ueno.php?date=20211218>)にて、

必要事項をご入力の上、お子様のお名前でお申込みください。



■日程

締め切り日	結果通知日（予定）	開催日
2021年12月12日（日）	12月14日（火）	12月18日（土）

※応募者が定員を超える場合は抽選となります。



申込用 QR コード

参加にあたってのご留意事項

- ・ワークショップ中は、原則としてZoomのビデオ及びマイクを、ONにした状態でご参加ください。おうちの中のご様子等がビデオに写り込むのがご不安な方は、あらかじめPCやスマホ等の設置場所を調整する、Zoomの背景設定を変更する等、各自でご対応をお願いいたします。
- ・ワークショップ中の様子は当館にて録画をします。録画した動画・画像・お子様の作品などは、当館の広報に使用する場合がありますが、参加者の皆さまのお顔や背景は個人が特定できないよう加工した上で使用します。予めご了承くださいませようお願いいたします。
- ・ワークショップ開催後のアンケートにご協力をお願いいたします。