

よりみち。夜うえの。

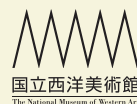
上野国立3館は **金** **土** に夜間開館しています!!

Extended Evening Hours for 3 National Museums in Ueno



金曜日・土曜日、上野の国立3館(国立西洋美術館、東京国立博物館、国立科学博物館)の常設展/
総合文化展は20:00まで開館しています。

Late opening launched at the National Museum of Western Art, Tokyo National Museum and
National Museum of Nature and Science on Fridays and Saturdays until 20:00.



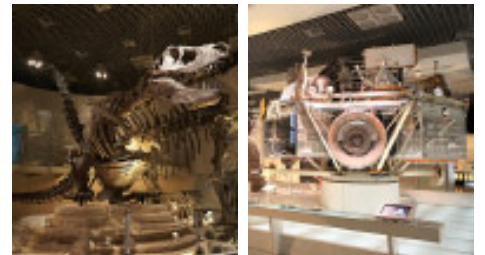
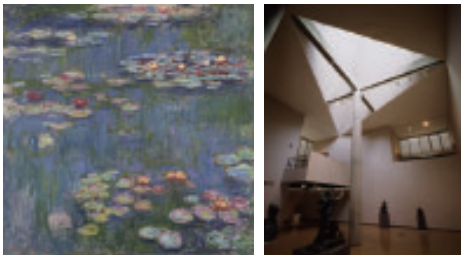
よりみち。夜うえの。

Extended Evening Hours for 3 National Museums in Ueno



国立西洋美術館、東京国立博物館、国立科学博物館の国立3館は、これまでよりもさらにご利用しやすくなるように、金曜日に加え、土曜日でも常設展／総合文化展の開館時間を20:00まで延長しています（入館は19:30まで）。さらに、国立西洋美術館は世界遺産登録を記念して、土曜日の17:00以降は常設展への入館が無料に！ぜひ、夜の上野公園にお越しください。

We are delighted to announce that the opening hours are extended at the National Museum of Western Art, Tokyo National Museum and National Museum of Nature and Science, Tokyo, as follows, to improve convenience for visitors. We hope many of you make the most of it and enjoy evenings at these museums.



クロード・モネ《睡蓮》松方コレクション

国立西洋美術館

2016年7月に「ル・コルビュジエの建築作品－近代建築運動への顕著な貢献－」を構成する一資産として世界遺産に登録されました。常設展では、モネに代表される中世末期から20世紀初頭にかけての西洋絵画を、前庭ではロダンなどのフランス近代彫刻を展示しています。

東京国立博物館

1872年に創立された日本で最も歴史のある博物館です。敷地内には6つの展示館と日本庭園があります。縄文時代から近代まで日本美術史を通観できる本館を中心に、アジア美術の東洋館、谷口吉生デザインの法隆寺宝物館、重要文化財建築の表慶館、黒田記念館などがあります。

国立科学博物館

1877年に創立された日本最大級の総合科学博物館です。重要文化財建築の日本館では「日本列島の自然と私たち」をテーマに日本列島の成り立ちや自然、日本人の形成について展示しています。「地球生命史と人類」をテーマにした地球館では、宇宙、地球、生命の歴史、科学技術の歩みについて紹介しています。

- ◎ 住所：東京都台東区上野公園7-7
- ◎ 観覧料：【常設展】一般430円（220円）、大学生130円（70円）、高校生以下65歳以上無料
- ※（ ）は20名以上の団体料金
- ◎ 休館日：月曜日（月曜日が祝休日の場合は翌火曜日、年末年始）
全館休館 2017年1月30日（月）～2月9日（木）
- ◎ URL：<http://www.nmwa.go.jp/>

- ◎ 住所：東京都台東区上野公園13-9
- ◎ 入館料：【総合文化展】一般620円（520円）、大学生410円（310円）、高校生以下70歳以上無料
- ※（ ）は20名以上の団体料金
- ◎ 休館日：月曜日
（月曜日が祝休日の場合は翌火曜日、年末年始）
- ◎ URL：<http://www.tnm.jp/>

- ◎ 住所：東京都台東区上野公園7-20
- ◎ 入館料：【常設展】一般・大学生620円（310円）、高校生以下、65歳以上無料
- ※（ ）は20名以上の団体料金
- ◎ 休館日：月曜日
（月曜日が祝休日の場合は翌火曜日、年末年始）
- ◎ URL：<http://www.kahaku.go.jp/>

<インフォメーション>

- ◎ 夜間開館日：金曜日及び土曜日
- ◎ 開館時間：20:00まで（入館は19:30まで）
※特別展の土曜日の開館時間は展覧会ごとに異なります。
- ◎ 対象館：国立西洋美術館
東京国立博物館
国立科学博物館

<Information>

- ◎ Late Opening Days：Fridays and Saturdays
- ◎ Opening Hours：Open until 20:00 (Last Admission at 19:30)
- ◎ Late Opening Museums：
The National Museum of Western Art
Tokyo National Museum
National Museum of Nature and Science

