

みんなで行こうよ!

国立科学 博物館

重要文化財の建物
「日本館」も
一見の価値あり!



- [入館料]** 一般・大学生: 630円 (団体: 510円) 高校生以下・65歳以上: 無料 特別展は別料金
[開館時間] 9:00~17:00 (入館は16:30まで) 金・土曜日 9:00~20:00 (入館は19:30まで)
※特別展の土曜日閉館時間は展覧会ごとに異なります。
[休館日] 毎週月曜日 (月曜日が祝休日の場合は火曜日) 年末年始 (12月28日~1月1日)
※特別展等により変更することがあります。
[住所] 〒110-8718 東京都台東区上野公園7-20
[電話] 03-5777-8600 (ハローダイヤル)
[交通] ●JR「上野駅」公園口から徒歩5分
●東京メトロ銀座線・日比谷線「上野駅」から徒歩10分
●京成電鉄「京成上野駅」から徒歩10分
※駐車場はありませんので、車での来館はご遠慮ください。



国立科学博物館

National Museum of Nature and Science

<http://www.kahaku.go.jp/>



人類と自然の共存をめざして

生き物たちが暮らす地球の環境を守り、自然と人類が共存可能な未来を築くために、
どうすればよいのか、みなさまと一緒に考えていきたいと思っています。



地球館

地球生命史と人類

地球の多様な生き物がお互いに深く関わりあって生きている姿、
地球環境の変動の中で生命が誕生と絶滅を繰り返しながら進化してきた道のり、
そして、人類の知恵の歴史を展示しています。



1F

地球史ナビゲーター

宇宙史・生命史・人間史の壮大な物語をテーマとした、標本・資料と映像でたどる138億年を一望する時間の旅。地球館の展示室全体を繋げるシンボルゾーンです。



2F

科学技術で地球を探る

変動する地球や太陽の様子を示す画像やデータを準リアルタイムで紹介する観測ステーション。その観測技術の基礎である光や磁気などに関する物理学分野を、直感的に体験できる多数の体験型展示などで紹介します。



3F

親子のたんけんひろば コンパス

4～6歳のお子様とその保護者の方を主な対象とした展示室。「遊び」の中から生まれる親子のコミュニケーションを促し、感じる力、考える力を養うことを目的としています。*ご利用には人数分の整理券が必要です。



1F

地球の多様な生き物たち

多くの種に分かれて進化してきた生物たちが、さまざまな環境に適応し、独自の形態や生活様式を持ちながらお互いに深く関わりあって生きている姿を紹介します。



2F

科学と技術の歩み

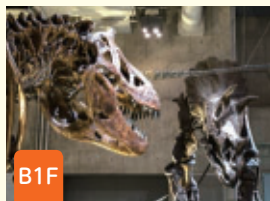
江戸時代以降の科学技術が、日本固有の文化に根ざしつつ、外国の文化を受け入れながら発展してきた歩みを紹介します。



3F

大地を駆ける生命

地球環境の豊かさの証として、さまざまな哺乳類と鳥類の存在があります。力強く生きていたときの彼らの姿が、今もその魅力をたえています。



B1F

地球環境の変動と生物の進化

—恐竜の謎を探る—

現代の爬虫類と鳥類は全く異なる生きものですが、恐竜の研究を通してその進化の連続性が次々と明らかになってきました。恐竜の起源、大型化、多様化、絶滅とその謎はつきません。もの言わぬ化石から、私たちはどれだけ多くの証言を聞き出すことができるのでしょうか。



B2F

地球環境の変動と生物の進化

—誕生と絶滅の不思議—

約40億年前に誕生した生命は、大きく変動する地球環境の中で誕生と絶滅を繰り返して進化を遂げてきました。大発展した哺乳類の中から人類が生まれ、世界中に広がりました。その進化の道のりをたどります。



B3F

自然のしくみを探る

—私たちの世界は—
—どのようにできているのか—

広大な宇宙や神秘的な生命、それらを構成する物質と、これらを支配する法則—それらを知ることは、すべての科学的認識の基礎といえるでしょう。私たちの視野を広げ、自然についての理解を変えてきた探究の成果と、それに貢献した人々を紹介します。

日本館

日本列島の自然と私たち

日本列島の自然と生き立ち、そこに暮らす生き物たちの進化、日本人の形成過程、そして私たちと自然の関わり合いの歴史を展示しています。



3F

日本列島の素顔

四季の変化に恵まれ、季節風と海流の影響を強く受ける日本列島。ここでは地殻変動と火山活動も活発です。その複雑な自然環境は、多様な生き物たちを育ててきました。日本列島の豊かな自然の姿を紹介します。



3F

日本列島の生き立ち

数多くの生き物たちが繁栄と絶滅を繰り返してきた日本列島。地層に刻み込まれた生き物たちの痕跡は、この列島が成立するまでのダイナミックな変動の歴史を物語るしてくれます。



2F

生き物たちの日本列島

約170万年前から続く氷期と間氷期の繰り返しの中で、大陸から日本列島に移り住んだ生き物たちが、日本列島の複雑な自然環境に適応しつつ独自の分化を遂げた様子を紹介します。



2F

日本人と自然

約4万年前、私たちの祖先は、森と海の恵みにあふれた日本列島を見いだしました。この豊かな自然の中で今日の日本人が形成された過程と、自然との関わり合いの歴史を紹介します。



1F

自然をみる技

移り変わる季節と多様な自然の中で培われた細やかな観察眼と、日々の生活の中で育まれた独創性。自然をみる技を通じて、日本人の科学と技術に関わる活動の跡をたどります。



B1F

シアター360

360度全方位に映像が映し出され、独特の浮遊感や迫力が味わえる映像施設です。当館オリジナルのプログラムを月替わりでご覧いただけます。



国立科学博物館

National Museum of Nature and Science

<http://www.kahaku.go.jp/>

【住所】〒110-8718 東京都台東区上野公園 7-20 【電話】03-5777-8600 (ハローダイヤル)

【交通】●JR「上野駅」公園口から徒歩5分 ●東京メトロ銀座線・日比谷線「上野駅」から徒歩10分

●京成電鉄「京成上野駅」から徒歩10分 ※駐車場はありませんので、車での来館はご遠慮ください。

