

はくぶつかん たつじん 博物館の達人 ちょうせん に挑戦しよう

ぜんこく しょう ちゅうがくせい
全国の小・中学生のみなさんへ

はくぶつかん
「博物館」とひとことに言っても、いろいろあります。

かがくはくぶつかん かがくかん どうぶつえん しょくぶつえん すいぞくかん
科学博物館・科学館・動物園・植物園・水族館・

プラネタリウム・美術館なども博物館の1つです。

わたしたち人間のこと、そのまわりの自然のこと、

人間が作り上げてきた科学技術のことなど

身近な「何かな?」「どうしてだろう?」を調べて

たくさんの人に伝えているのが博物館です。

みなさんも博物館でたくさんの【フシギ】を

さがしてみませんか?



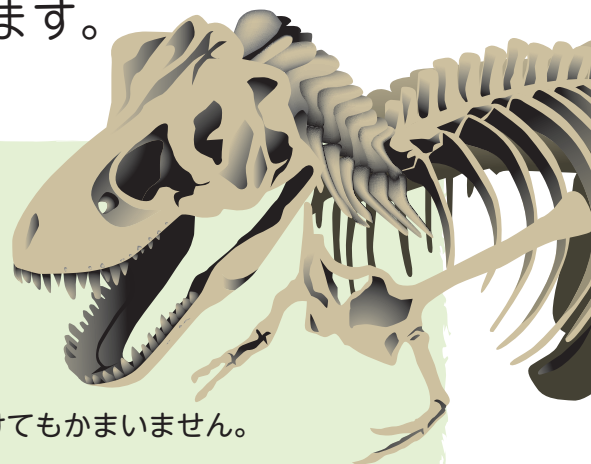
国立科学博物館

National Museum of Nature and Science

後援：全国科学博物館協議会

「博物館の達人」になろう

博物館の達人にはだれでもなることができます。
そのためには…



ステップ① 博物館に10回行こう

- 科学博物館・科学館・動物園・植物園・水族館・プラネタリウム・美術館など博物館にもいろいろあるよ。
- 同じ博物館に10回、いろいろな博物館を組み合わせると10回、どちらも大かっぱいです。1年間で10回行けない場合は、何年かけてもかまいません。
- 「学習記録」に博物館で見たこと、参加したことなどを書こう。

ステップ② 思ったこと、考えたことを書いてみよう

- 博物館に行って、どんなことを感じたかな？感想文を書いてみよう。
(400字づめ原稿用紙1枚ていど)

ステップ③ いよいよ、「博物館の達人」に申し込もう

- 「博物館の達人」申請書
- 「学習記録」
- 感想文(400字づめ原稿用紙1枚ていど)

この3つを国立科学博物館に送ってね。

※締切りはありません。いつでも・何回でも挑戦できます。



「学習記録」と「博物館の達人」申請書は国立科学博物館のウェブサイトからダウンロードしてね。



ステップ④ これであなたも「博物館の達人」に！

- 博物館の達人として、国立科学博物館から学校宛てに達人認定書を贈ります。先生から認定書ももらってね。
- ※お家に送ってもらいたいときは、申請書の「認定書の送り先は自宅を希望します。」にチェックを入れてください。



送り先・問い合わせ先

〒110-8718 東京都台東区上野公園7-20
国立科学博物館 学習課「博物館の達人」係
TEL: 03-3822-0111(代表)