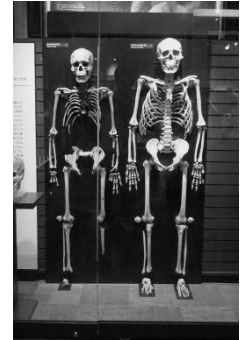


にほんじん そせん すがた  
**日本人の祖先の姿**

- ① 写真の縄文人の骨格の展示をさがそう。  
見つけたら□に○をしよう。



- ② 2つの骨格は縄文時代でも時期が違います。それぞれの時代のものかな。2つの骨格を比べてみて、違うと思うところを書いてみよう。

左：縄文時代 期 右：縄文時代 期

違うと思うところ (ヒント：骨の長さや太さ、大きさを見てみましょう)

- ③ 2つの縄文人は同じ縄文時代に住んでいたのにどうして違いがあるのか考えてみよう。難しいときは展示室にいるかはくボランティアさんに聞いてみよう。

縄文時代中・後・晩期の平均身長は男性が158cm 女性が149cm くらいだったんだよ。

近くに縄文時代人の骨に関する展示があるよ。

