

教員のための 博物館の日

2017

in 愛媛県総合科学博物館

教員のための
博物館の日

平成29年

8/23

水曜日

会場 愛媛県総合科学博物館

対象 小学校・中学校・高等学校等の
教員及び社会教育施設職員

参加費 参加費無料
※保険料の必要なプログラムがあります

定員 先着順
※事前の申し込みが必要です
※定員になり次第受付を終了いたします

授業や校外学習に役立つ情報が満載です

教員のための博物館の日は、学習指導要領に沿った展示室の利用方法や学習用プラネタリウム、授業に役立つ科学講座や学習用貸出キットなどを紹介する教員の皆様を対象とした1日限定の体験講座です。科博ならではの実験道具や実物資料を使ってさまざまなプログラムが体験できます。また、学芸員との意見交換会も開催します。

1 申込要 定員:300名

プラネタリウム天体授業

小・中学校の授業に使えるプラネタリウム生解説のご提案。最新鋭の機器で先生のご要望にもお応えできます。学習指導要領に合致した学習投影番組を紹介します。



2 申込不要

授業と展示をつなぐ館内ツアー

授業や校外学習のための学習指導要領に沿った見学コースを提案します。資料の見どころも解説。

科学技術館・産業館ツアー

自然館ツアー

3 申込要

授業に役立つ科学講座

体験や実演は撮影可能で、授業で利用できる実践的な教材を提供します。



自然コース

定員:20名

昆虫の展翅と展翅台の製作、動物の体のつくり(にはしやイカの解剖など)

科学コース

定員:20名

化学実験、音の実験

産業コース

定員:40名

別子銅山、海の社会科の紹介

4 申込要 定員:60名

学習用貸出キット紹介 ・意見交換会

学習用貸出キット紹介



毎年好評をいただいている各種学習用貸出キットを見て触っていただけます。今回は使い方のコツや活用のヒントをご紹介します。

シャボン玉実験キット 空気砲実験キット

静電気実験キット 化石標本 昆虫標本

意見交換会

博物館学芸員と教員の皆様との交流の場として意見交換会を行います。学校現場で博物館をどのように有効活用していたるか博学連携について話し合います。

「学習用貸出キット紹介」と「意見交換会」はセットの講座です。

問い合わせ先・申し込み先

愛媛県総合科学博物館 学芸課

〒792-0060 愛媛県新居浜市大生院2133-2

TEL.0897-40-4106 FAX.0897-40-4101

[URL] <http://www.i-kahaku.jp/>

[E-mail] kyoin@sci-museum.niihama.ehime.jp

主催:愛媛県総合科学博物館
共催:国立科学博物館、公益財団法人 日本博物館協会 後援:文部科学省



体験プログラム一覧

アルファベットの講座はお申し込みが必要です



9:30

① A.プラネタリウム天体授業 **申込要**

時間 9:30~10:00 定員 300名 会場 プラネタリウム

まるで夜空や宇宙空間から眺めるような臨場感のある生解説を行います。★

10:00

② 授業と展示をつなぐ館内ツアー

館内ツアーでは学習指導要領に沿った見学コースを提案します。
この時間は自由に展示室を閲覧することができます。



科学技術館・産業館ツアー (60分程度)

時間 10:15~11:15 観覧 3F 科学技術館入口

自然館ツアー (60分程度)

時間 11:15~12:15
観覧 4F 自然館入口



10:30

11:00

11:30

12:00

12:30

◆申込は不要です。ツアー開始時刻に指定の場所にお集まりください。

お昼休憩

13:00



③ 授業に役立つ科学講座 時間 13:15 ~ 15:15

13:30

14:00

14:30

B. 自然コース **申込要**

定員 20名 会場 科学実験室

昆虫の展翅、動物の体のつくり(にぼしやイカの解剖など)の体験ができます。

C. 科学コース **申込要**

定員 20名 会場 科学工作室
化学実験、音の実験が体験できます。



D. 産業コース **申込要**

定員 40名 会場 第1研修室

別子銅山、海の社会科について学習できます。



15:00

15:30

④ E. 学習用貸出キット紹介・意見交換会 **申込要**

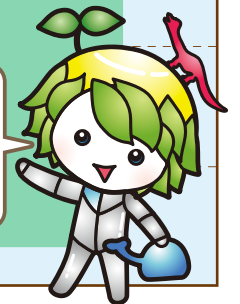
時間 15:30 ~ 16:45
定員 60名
会場 第1研修室



先生に人気の学習用貸出キット。シャボン玉実験キット、空気砲実験キット、静電気実験キット、化石標本、昆虫標本などがあり、授業でそのまま使うことができます。

意見交換会

意見交換会では、博物館と学校・先生をつなぐためのご意見やご要望、ご提案から今後の事業発展の方向性を探ります。本事業に期待されることまたは、学校現場でのお困りごとなどをぜひ教えてください。



16:00

16:30

<キリトリ線>

FAX 申込書 <お申込み先> **FAX** 0897-40-4101 **E-mail** kyoin@sci-museum.niihama.ehime.jp

お申込方法

- 参加には事前のお申し込みが必要です。
- お申し込みは、FAXもしくはE-mailでお申し込みください。
- FAXでお申し込みの際は、この申込書に必要事項をご記入の上、お申し込みください。
- E-mailでお申し込みの際は、氏名、勤務先、連絡先、返信先、希望する講座番号(アルファベット)を記入し、お申し込みください。
- 定員は先着順です。受付後、受講票を送付いたします。定員になり次第受付を終了いたします。

氏名			勤務先 (学校名)	
連絡先(電話番号)	< 自宅 ・ 勤務先 >			
返信先(FAX番号)				
◆参加を希望する項目に○をつけてください。				
① A. プラネタリウム天体授業 ()	③ B. 自然コース () C. 科学コース () D. 産業コース ()	④ E. 学習用貸出キット紹介・意見交換会 ()	意見交換会のためのテーマやキーワードがありましたらお書きください。	

※B,C,Dコースは同時に参加できません。 ※申し込みの際の個人情報は、博物館の日に関する連絡目的以外では使用いたしません。

