

教員のための 博物館の日 2016

in 愛媛県総合科学博物館

平成28年

8/23

火曜日

会場 愛媛県総合
科学博物館

教員のための
博物館の日

授業や校外学習に役立つ情報が満載です

教員のための博物館の日は、学習指導要領に沿った展示室の利用方法や学習用プラネタリウム、授業に役立つ科学講座や学習用貸出キットなどを紹介する教員の皆様を対象とした1日限定の体験講座です。科博ならではの実験道具や実物資料を使ってさまざまなプログラムが体験できます。

対象 小学校・中学校・高等学校等の
教員及び社会教育施設職員

参加費 参加費無料
※保険料の必要なプログラムがあります

定員 先着順
※事前の申し込みが必要です
※定員になり次第受付を終了いたします

1 申込要 定員:300名

プラネタリウム 天体授業

小・中学校の授業に使えるプラネタリウム生解説のご提案。最新鋭の機器で先生のご要望にお答えできます。学習指導要領に合致した学習投影番組を紹介します。

◆「プラネタリウム天体授業」と「産業遺産を授業で大活用」はセットの講座です。



産業遺産を 授業で大活用

愛媛県東予地方局が取り組んでいる別子銅山をはじめとした産業遺産を活用した事業の紹介や冊子等の提供を行います。

2 申込不要

授業と展示をつなぐ 館内ツアー

自然館ツアー

科学技術館ツアー

産業館ツアー



授業や校外学習のための学習指導要領に沿った見学コースを提案します。資料の見どころも解説。

3 授業に役立つ科学講座

体験や実演は撮影可能で、授業で利用できる実践的な教材を提供します。

申込要

自然コース 定員:20名

昆虫の展翅、岩石の分類、植物の観察

科学コース 定員:20名

運動とエネルギー、光と音、ドラム缶つぶしの大気圧実験



産業遺産特別コース 定員:80名

愛媛の産業遺産のうち「別子銅山」にスポットをあてて、産業遺産の概要や学校現場での活用事例等について学習していただきます。

[概要説明] 愛媛県総合科学博物館 吉村久美子 担当係長
[活用事例等] 新居浜南高校ユネスコ部及び顧問 河野義知 教諭

天文台コース

定員:10名

天文台で太陽の観察、日時計の製作、天体望遠鏡の使い方



4 学習用貸出キット紹介 申込要 定員:60名

毎年好評をいただいている各種学習用貸出キットを見て触っていただきます。今回は使い方のコツや活用のヒントをご紹介します。

シャボン玉実験キット 空気砲実験キット 静電気実験キット 化石標本 昆虫標本



問い合わせ先・申し込み先

愛媛県総合科学博物館 学芸課

〒792-0060 愛媛県新居浜市大生院2133-2

TEL.0897-40-4106 FAX.0897-40-4101

[URL]http://www.i-kahaku.jp/ [E-mail]kyoin@sci-museum.niihama.ehime.jp

主催: 愛媛県総合科学博物館

共催: 国立科学博物館、公益財団法人日本博物館協会、愛媛県東予地方局

後援: 文部科学省

体験プログラム一覧

アルファベットの講座はお申し込みが必要です



まるで夜空や宇宙空間から眺めるような臨場感のある生解説を行います。★

① A.プラネタリウム天体授業 **申込要**
 時間 9:30 ~ 10:00 定員 300名 会場 プラネタリウム

A.産業遺産を授業で大活用

愛媛県東予地方局が取り組んでいる産業遺産を活用した事業の紹介や冊子等の提供を行います。

時間 10:05 ~ 10:35 定員 300名 会場 多目的ホール又はオリエンテーションルーム



② 授業と展示をつなぐ館内ツアー

館内ツアーでは学習指導要領に沿った見学コースを提案します。この時間は自由に展示室を観覧することができます。



自然館ツアー

時間 10:40 ~ (30分程度)

乗場 4F 自然館入口

科学技術館ツアー

時間 11:15 ~ (30分程度)

乗場 3F 科学技術館入口

産業館ツアー

時間 11:45 ~ (30分程度)

乗場 3F 産業館入口

◆申込は不要です。ツアー開始時刻に指定の場所にお集まりください。

お昼休憩

③ 授業に役立つ科学講座

時間 13:30 ~ 15:30

B. 自然コース

定員 20名 **申込要**
 会場 科学実験室

昆虫の展翅、岩石の分類、植物の観察の体験ができます。



C. 科学コース

定員 20名 **申込要**
 会場 科学工作室



運動とエネルギー、音と光、ドラム缶つぶしの大気圧実験が体験できます。

※ドラム缶つぶし実験を動画で撮影し授業で利用できます。

D. 産業遺産特別コース

定員 80名 **申込要**
 会場 第1研修室

「別子銅山」にスポットをあてて、産業遺産の概要や学校現場での活用事例等について学習できます。



E. 天文台コース

定員 10名 **申込要**
 会場 天文台、第2研修室

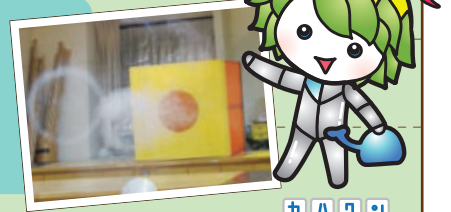
天文台で太陽の観察、日時計の製作、天体望遠鏡の使い方が学習できます。



④ F. 学習用貸出キット紹介

時間 15:45 ~ 16:45 定員 60名 会場 第1研修室

先生に人気の学習用貸出キット。シャボン玉実験キット、空気砲実験キット、静電気実験キット、化石標本、昆虫標本などがあり、授業でそのまま使うことができます。



h a n o

<キリトリ線>

FAX 申込書 <お申込み先> **FAX** 0897-40-4101 **E-mail** kyoin@sci-museum.niihama.ehime.jp

お申込方法

- 参加には事前のお申し込みが必要です。
- お申し込みは、FAXもしくはE-mailでお申し込みください。
- FAXでお申し込みの際は、この申込書に必要事項をご記入の上、お申し込みください。
- E-mailでお申し込みの際は、氏名、勤務先、連絡先、返信先、希望する講座番号(アルファベット)を記入し、お申し込みください。
- 定員は先着順です。受付後、受講票を送付いたします。定員になり次第受付を終了いたします。

氏名				勤務先 (学校名)		
連絡先(電話番号)	< 自宅 ・ 勤務先 >					
返信先(FAX番号)						
◆参加を希望する項目に○をつけてください。						
①	A. プラネタリウム天体授業 & 産業遺産を授業で大活用	③	B. 自然コース C. 科学コース	D. 産業遺産特別コース E. 天文台コース	④	F. 学習用貸出キット紹介

※B、C、D、Eコースは同時に参加できません。 ※申し込みの際の個人情報は、博物館の日に関する連絡目的以外では使用いたしません。

