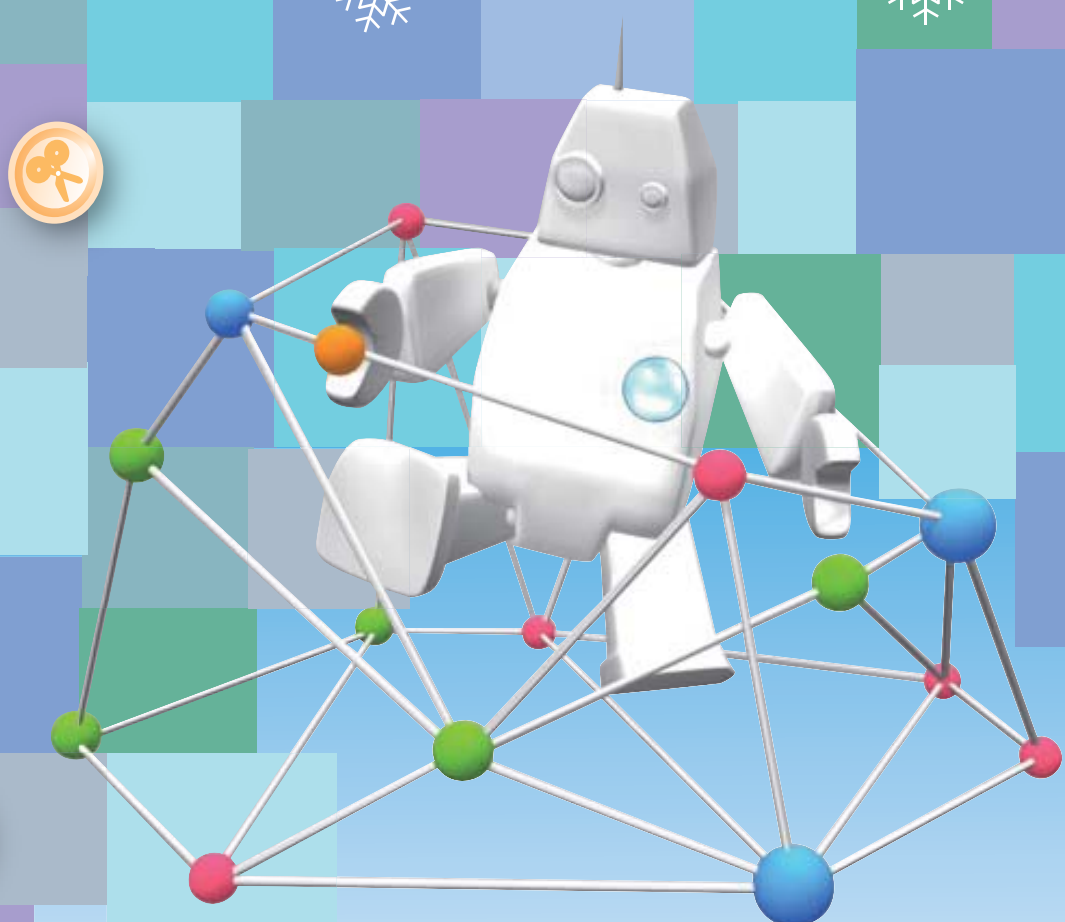


2016 冬休み

サイエンススクエア



冬休みは科博へGO!

[期間] 2016年12月23日(金・祝)、12月24日(土)

[時間] 10:00～16:00(開場9:45) [会場] 国立科学博物館 日本館2階 講堂

■主催:独立行政法人国立科学博物館



- 開館時間:9:00～17:00 金・土曜日は20:00まで(入館は各閉館時間の30分前まで)。
※特別展「世界遺産 ラスコウ展」については土曜日の開館時間は9:00～17:00(入館は16:30まで)。
- 休館日:毎週月曜日(祝休日の場合は開館し翌火曜日が休館)、12月28日(水)～1月1日(日・祝)。
ただし、1月2日(月)、1月9日(月・祝)は開館。
- 常設展示入館料:高校生以下・65歳以上無料/一般・大学生620円(団体310円 ※20名以上)
- お問合せ:ハローダイヤル03-5777-8600 ■ホームページ:<http://www.kahaku.go.jp/>
- 〒110-8718 東京都台東区上野公園7-20

受付方法

整理券

: 9:05より当日分の整理券を会場前にて配布します。
参加者の確認のため、必ず参加されるご本人がお受け取りください。
1回の受付につき一枚のみの配布となります。続けて他の企画の整理券をご希望の方は、再度列の最後尾にお並びください。

順次

: 各ブースにて受付を行ってください。
「はっばで遊ぼう はっばを知ろう」は、順番にご案内いたしますので、列に並びお待ちください。(時間の予約は行いません)
「親子で探そう 日本館の秘密」は、各回の開始時間30分前よりブースにて受付します。定員に達し次第受付は終了です。
「フロアガイド『動物のひみつを探ろう』」は、ブースにて参加したい回をお申し出ください。定員に達し次第受付は終了です。

注意事項

- * 材料費のお支払いは、現金のみとなります。お釣りの出ないようにご協力をお願いします。
- * 対象の学年、年齢をご確認ください。安全面、難易度等を考慮した対象を設定しております。ご理解ご協力の程、宜しくお願いします。
- * 会場のスペースに限りがあり、保護者席のご用意が出来ない場合がございます。予めご了承ください。

12月23日(金・祝)

アンモナイトのバッジづくり

整理券

半分に切ったアンモナイトの美しい断面のバッジづくりと日本館内のアンモナイトさがし。

[対象] 未就学児～中学3年生 ※参加条件はハサミが使えること
[各回定員] 10名 [所要時間] 30分 [材料費] 無料
[実施時間] 10:00-10:45-11:30-
13:00-13:45-14:30-15:15-

Aブース

万華鏡づくり ①偏光板万華鏡作り ②プチ万華鏡作り

整理券

① 偏光板の学習をしながら、透明プラを使用して、万華鏡作りを致しましょう。
② アメシスト、カーネリアン等を使用して、宝石の輝きのプチ万華鏡作りを致します。

[対象] ① 4歳～中学3年生 ※未就学児は保護者1名同伴
② 小学1年生～中学3年生
[各回定員] ① 12名 ② 15名 [所要時間] 30分
[材料費] 50円
[実施時間] ① 10:00-10:50-11:30-13:00-13:35-14:10-
② 14:50-15:30-

Bブース

宇宙紙芝居-私たちは星の子-

整理券

星や地球、私たちの体も原子でできています。原子はどこでできたの?紙芝居を見に来てね。

[対象] 小学3年生～中学3年生 ※保護者参加可
[各回定員] 12名 [所要時間] 15分 [材料費] 無料
[実施時間] 10:00-11:00-
13:00-14:00-15:00-

Cブース

干支の動物やじろべえを作ろう!!

整理券

2種類の干支の絵を使ったやじろべえの工作を通して、バランスの取り方を学びます。

[対象] 小学1年生～中学3年生
[各回定員] 8名 [所要時間] 25分 [材料費] 無料
[実施時間] 10:00-10:30-11:00-11:30-
13:00-13:30-14:00-14:30-15:00-15:30-

Dブース

親子で探そう 日本館の秘密

順次

昭和の名建築、日本館には沢山秘密が隠れています。さあ、一緒に探しに行きましょう。

[対象] 小中学生とその保護者 [各回定員] 親子で25名程度
[所要時間] 約40分 [材料費] 無料
[実施時間] 10:30-13:30-14:40-

Eブース

※本企画は、企画開始時間30分前よりブースにて受付します。

12月24日(土)

はっばで遊ぼう はっばを知ろう

順次

植物の暮らしは不思議がいっぱい。パズルで遊びながらのぞいてみよう。押し葉のハガキも作ります。

[対象] 5歳～中学3年生 ※未就学児は保護者同伴可
[各回定員] 8名 [所要時間] 15分 [材料費] 無料
[実施時間] 10:00-12:00(受付は9:45-11:30)
13:00-16:00(受付は12:45-15:30)

Aブース

万華鏡づくり ①偏光板万華鏡作り ②プチ万華鏡作り

整理券

① 偏光板の学習をしながら、透明プラを使用して、万華鏡作りを致しましょう。
② アメシスト、カーネリアン等を使用して、宝石の輝きのプチ万華鏡作りを致します。

[対象] ① 4歳～中学3年生 ※未就学児は保護者1名同伴
② 小学1年生～中学3年生
[各回定員] ① 12名 ② 15名 [所要時間] 30分
[材料費] 50円
[実施時間] ① 10:00-10:50-11:30-13:00-13:35-14:10-
② 14:50-15:30-

Bブース

恐竜から鳥への進化すごろくで遊ぼう

整理券

恐竜から鳥への進化の道を、すごろくで遊び・学びながら、恐竜カードをゲットしよう。

[対象] 5歳～中学3年生 ※未就学児は保護者1名同伴
[各回定員] 16名 [所要時間] 30分 [材料費] 無料
[実施時間] 10:00-10:45-11:30-
13:00-13:45-14:30-15:15-

Cブース

きのこクイズとストラップ作り

整理券

きのこは森の中で色々な動きをしています。きのこクイズできのこ博士に挑戦しよう。観察の後にきのこプラバンスストラップを作ります。

[対象] 小学1年生～中学3年生
[各回定員] 12名 [所要時間] 30分 [材料費] 50円
[実施時間] 10:00-10:35-11:10-
13:00-13:35-14:10-14:45-15:20-

Dブース

※12:00-12:45の間は「折り紙絵本プログラム」を実施します。
折り紙絵本を作って読んでみましょう。
(整理券なし/無料/1回あたり10名/15分程度)

親子で探そう 日本館の秘密

順次

昭和の名建築、日本館には沢山秘密が隠れています。さあ、一緒に探しに行きましょう。

[対象] 小中学生とその保護者 [各回定員] 親子で25名程度
[所要時間] 約40分 [材料費] 無料
[実施時間] 10:30-13:30-14:40-

Eブース

※本企画は、企画開始時間30分前よりブースにて受付します。

フロアガイド『動物のひみつを探ろう』

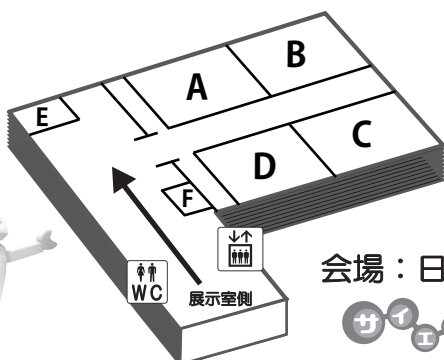
順次

科博には動物がいっぱい! ガイドといっしょに常設展示を見ながら動物のひみつを探ろう。

[対象] 小学1年生～中学3年生
[各回定員] 10名 [所要時間] 30分 [材料費] 無料
[実施時間] 10:15-11:15-
13:15-14:15-15:15-

Fブース

※本企画の受付時間は9:45～11:45、12:45～15:00となります。



会場：日本館2階講堂

サイエンスワールド