

2014
冬休み

サ

イ

エ

コ

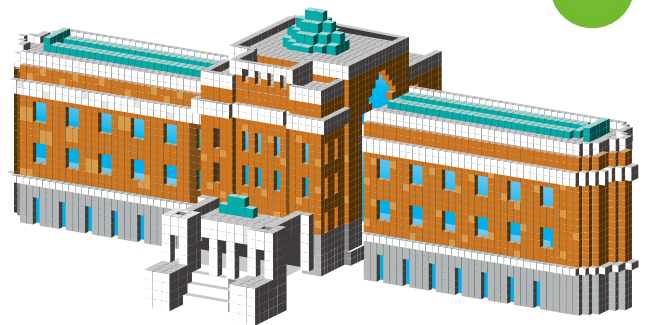
ス

ス

ク

エ

ア



冬休みは科博へGO!

[期間] 2014年12月25日(木)、12月26日(金)

[時間] 10:00～16:00(開場9:45) [会場] 国立科学博物館 日本館2階・講堂

■主催:独立行政法人国立科学博物館



国立科学博物館

■開館時間:9:00～17:00 金曜日は20:00まで(入館は閉館時間の30分前まで)

■休館日:月曜日 ■入館料:高校生以下無料/一般・大学生620円(団体310円 ※20名以上)

■お問い合わせ:ハローダイヤル 03-5777-8600 ■ホームページ <http://www.kahaku.go.jp>

■〒110-8718 東京都台東区上野公園7-20



12月25日 (木)

12月26日 (金)

ファンタジーメガネで光と色の実験



回折格子を使って光の分光を観察します。
カラーフィルターを併用して光と色の関係も実験します。

[対象] 小学生～高校生 [定員] 10名
[所要時間] 30分 [材料費] 100円
[実施時間] 10:00-、10:45-、11:30-、
13:00-、13:45-、14:30-、15:15-

A会場

「万華鏡作り」－自然の光で織りなす色の世界－



身近な素材で、手のひらにのる万華鏡を作ります。
思いがけない驚きに、出会えます。

[対象] 5歳～高校生 ※未就学児及び障害者は保護者同伴
[定員] 15名 [所要時間] 40分 [材料費] 100円
[実施時間] 10:00-、10:40-、11:20-、
13:00-、13:45-、14:30-、15:20-

B会場

ぶらぶら「ティラノサウルス」



ティラノサウルスの頭と体をリングでつなげる
おもちゃ作りと、恐竜の歯の観察など

[対象] 未就学児～高校生 ※未就学児は保護者同伴
[定員] 12名 [所要時間] 45分 [材料費] 20円
[実施時間] 10:00-、11:00-、
13:00-、14:00-、15:00-

C会場

干支やしろべえを作って楽しもう



干支絵2種でやしろべえを作り、バランスをとる体験を
通して重心と支点の関係も学習しよう!

[対象] 未就学児～高校生 ※未就学児(ハサミをさせること)は保護者同伴
[定員] なし [所要時間] 20分 [材料費] 無料
[実施時間] 10:00-11:40 (随時)
13:00-15:40 (随時)

D会場

変形菌の観察とストラップ作り



アメーバからきのこ状に変身する変形菌は不思議な生き
物です。顕微鏡で観察し可愛いストラップを作ります。

[対象] 小学生～高校生 [定員] 8名
[所要時間] 30分 [材料費] 50円
[実施時間] 10:00-、10:30-、11:00-、11:30-、
13:00-、13:30-、14:00-、14:30-

E会場

冬の草木染め



「冬の草木染め」と聞いて何を想像しますか?
「えっ?これ?」と思う材料で染めてみましょう!

[対象] 小学生～高校生 [定員] 8名
[所要時間] 50分 [材料費] 200円
[実施時間] 10:00-、11:00-、
13:00-、14:00-、15:00-

F会場

昭和の名建築 日本館を親子で回ろう



歴史のある昭和の名建築
日本館を親子で回り素晴らしさを体感しよう

[対象] 小中学生とその保護者 [定員] 20名
[所要時間] 30分 [材料費] 無料
[実施時間] 11:00
14:00

G会場

いろいろな砂 (① 砂の標本 ② 砂絵)



砂の観察や砂絵作りを通して、
自然に対する興味や科学への探求心を育てます。

[対象] 小学生～高校生 [定員] ①なし ②6名
[所要時間] ①15分 ②30分 [材料費] 無料
[実施時間] ①10:30- (随時) ※標本用シートが無くなり次第終了
②10:30-、13:30-、14:30-

A会場

「万華鏡作り」－自然の光で織りなす色の世界－



身近な素材で、手のひらにのる万華鏡を作ります。
思いがけない驚きに、出会えます。

[対象] 5歳～高校生 ※未就学児及び障害者は保護者同伴
[定員] 15名 [所要時間] 40分 [材料費] 100円
[実施時間] 10:00-、10:40-、11:20-、
13:00-、13:45-、14:30-、15:20-

B会場

マツボックリ 大集合!!



マツボックリを見て、さわって、
マツボックリの不思議を発見しよう!

[対象] 未就学児～高校生 ※未就学児は保護者同伴
[定員] 10名 [所要時間] 20分 [材料費] 無料
[実施時間] 10:00-12:00 (随時)
13:00-16:00 (随時)

C会場

干支やしろべえを作って楽しもう



干支絵2種でやしろべえを作り、バランスをとる体験を
通して重心と支点の関係も学習しよう!

[対象] 未就学児～高校生 ※未就学児(ハサミをさせること)は保護者同伴
[定員] なし [所要時間] 20分 [材料費] 無料
[実施時間] 10:00-11:40 (随時)
13:00-15:40 (随時)

D会場

変形菌の観察とストラップ作り



アメーバからきのこ状に変身する変形菌は不思議な生き
物です。顕微鏡で観察し可愛いストラップを作ります。

[対象] 小学生～高校生 [定員] 8名
[所要時間] 30分 [材料費] 50円
[実施時間] 10:00-、10:30-、11:00-、11:30-、
13:00-、13:30-、14:00-、14:30-

E会場

はっばで遊ぼう! はっばを知ろう!



クイズやパズルで遊びながらはっばを学びます。
押し葉のハガキづくりに挑戦しましょう!

[対象] 3歳～高校生 ※未就学児は保護者同伴
[定員] 5名 [所要時間] 15分 [材料費] 無料
[実施時間] 10:00-11:30 (随時)
13:00-15:30 (随時)

F会場

昭和の名建築 日本館を親子で回ろう



歴史のある昭和の名建築
日本館を親子で回り素晴らしさを体感しよう

[対象] 小中学生とその保護者 [定員] 20名
[所要時間] 30分 [材料費] 無料
[実施時間] 11:00
14:00

G会場

ご注意

- * 材料費がかかるものがあります。お釣りの無いようにご準備下さい。
- * 随時と記載があるものも、混雑によっては、お待ち頂くことがあります。
- * 各受付は、イベント終了時間より前に終了する場合がございます。
- * 各回開始時間が決まっているものは、各ブースにて当日受付を行います。前の回から順番に受付致します。受付中の回より後の回を受付することはできませんのでご了承下さい。

