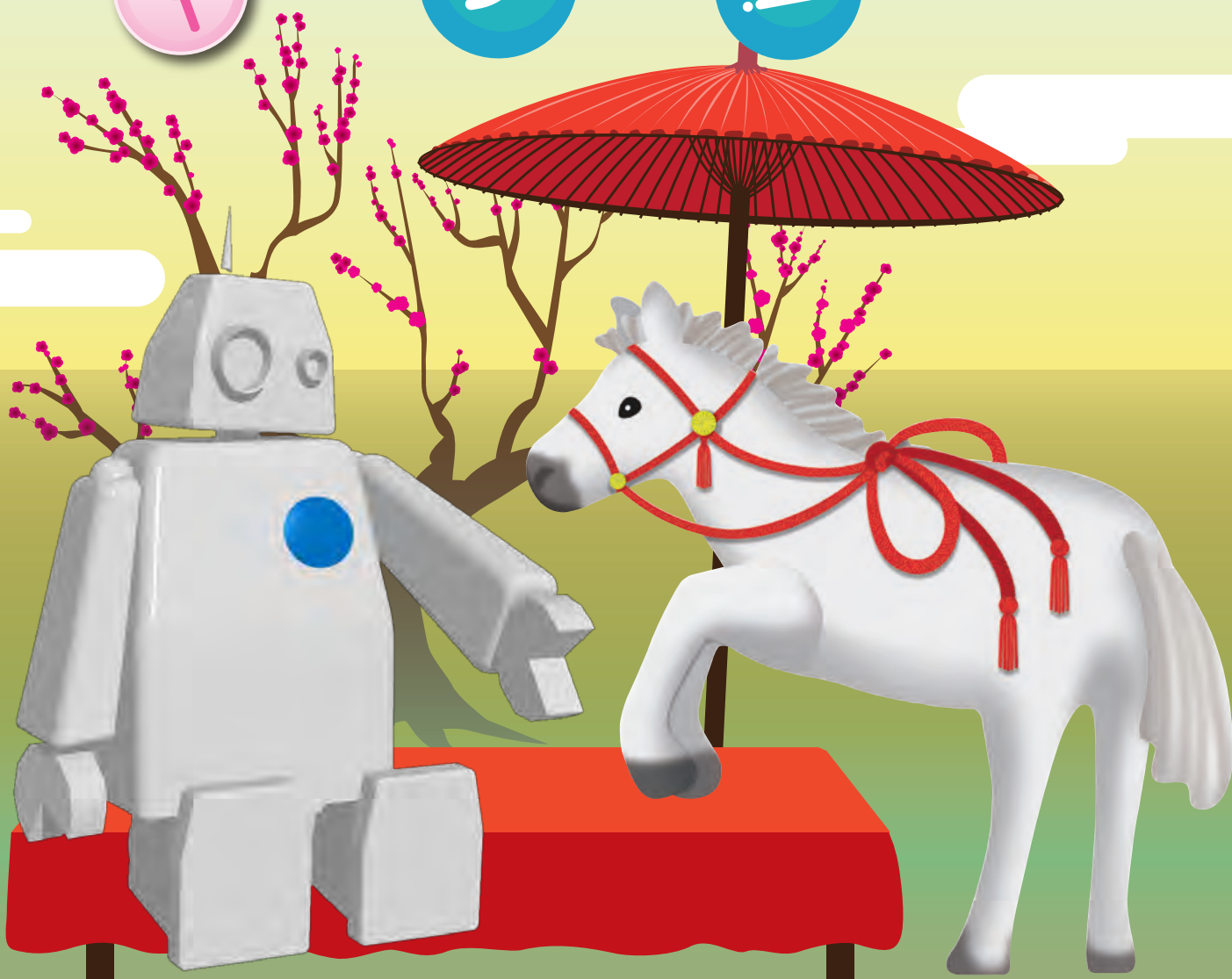


2014 新春

サイエンス スクエア



お正月は科博へGO!

[期間] 2014年 1月2日[木]-1月5日[日]

※整理券配布は9:10から会場前にて行います。
必ず参加者本人が受付を行ってください。

[時間] 10:00~16:00(開場9:45) [会場] 国立科学博物館 日本館2階・講堂

(企画によっては整理券を配布するものがあります。/教材費がかかる場合があります。)

■主催: 独立行政法人 国立科学博物館 ■協力: 台東区・台東区伝統工芸振興会

 国立科学博物館
National Museum of Nature and Science

■開館時間: 9:00~17:00 金曜日は20:00まで ※入館は各閉館時間の30分前まで。

■休館日: 月曜日(スクエア期間中の休館日なし)

■入館料: 高校生以下および65歳以上無料/一般・大学生 600円(団体300円 ※団体は20名以上)

■お問い合わせ: ハローダイヤル 03-5777-8600 ■ホームページ <http://www.kahaku.go.jp>

■〒110-8718 東京都台東区上野公園7-20

イベントテーブル



観察



工作



その他

整

整理券

※予定している内容は変更となる場合があります。予めご了承ください。

	2日(木)	3日(金)	4日(土)	5日(日)		
A	変形菌・きのこを観察して、ストラップを作ろう	整	恐竜の歯のレプリカづくり	整	いろいろな砂	整
B	干支モビールを作って楽しもう	整	紙とハサミを使った数学のマジック	整	岩石標本の観察	整
C	ミュージアム・アドベンチャー	整	カレンダーを作ろう		整	
D	万華鏡づくり		技術の達人によるものづくり教室「すだれのコースターを作ろう！」			



変形菌・きのこを観察して、ストラップを作ろう

変形菌・きのこの標本を観察して、ストラップ作りを楽しもう。

[協力]: 国立科学博物館教育ボランティア

[対象]: 小中高校生 [定員]: 8名

[所要時間]: 30分 [材料費]: 50円

[実施時間]: (変形菌) 10:00-、10:30-、11:00-、11:30-
(きのこ) 13:00-、13:30-、14:00-、14:30-、15:00-

2~3日

A会場

整



恐竜の歯のレプリカづくり

最強の肉食恐竜!! ティラノサウルスの歯の化石のレプリカを石膏でつくってみよう。

[協力]: 国立科学博物館教育ボランティア

[対象]: 小3~中学生 [定員]: 12名

[所要時間]: 45分 [材料費]: 50円

[実施時間]: 10:30-、12:30-、14:00-

4日

A会場

整



干支モビールを作って楽しもう

3種の干支絵で美しいモビールを作り、バランス感覚を体験して楽しもう。

[協力]: 国立科学博物館教育ボランティア

[対象]: 小中高校生 [定員]: 6名

[所要時間]: 30分 [材料費]: 無料

[実施時間]: 10:00-、10:30-、11:00-、11:30-、
13:00-、13:30-、14:00-、14:30-、15:00-

2~3日

B会場

整



紙とハサミを使った数学のマジック

~メビウスの輪など~

メビウスの輪って何? その不思議な輪に挑戦! 調べてみよう。

[協力]: 国立科学博物館教育ボランティア

[対象]: 小中高校生 [定員]: 8名

[所要時間]: 30分 [材料費]: 無料

[実施時間]: 10:00-、10:45-、11:30-、
13:00-、13:45-、14:30-、15:15-

4日

B会場

整



ミュージアム・アドベンチャー

ワークシートを持って展示を見に行こう! 戻ってきたら、発見した事を教えてね。

[協力]: 国立科学博物館教育ボランティア

[対象]: 小中高校生 [定員]: 15名

[所要時間]: 40分 [材料費]: 無料

[実施時間]: 10:00-、11:00-、13:00-、14:00-、15:00-

2~3日

C会場

整



カレンダーを作ろう

鳥の絵に色をぬって、2014年のカレンダーを作ります。

[協力]: 国立科学博物館教育ボランティア

[対象]: 4歳~高校生 (未就学児は保護者同伴)

[定員]: 8名 [所要時間]: 25分 [材料費]: 20円

[実施時間]: 10:00-、10:30-、11:00-、11:30-、
13:00-、13:30-、14:00-、14:30-、15:00-

4~5日

C会場

整



万華鏡づくり

透明なCDチップとビーズをオブジェクトに使用して万華鏡を作り、世界で唯一ひとつの自分だけの輝きに出会って下さい。

[協力]: 国立科学博物館教育ボランティア

[対象]: 4歳~高校生 (未就学児は保護者同伴)

[定員]: 15名 [所要時間]: 50分 [材料費]: 150円

[実施時間]: 10:10-、11:00-、12:50-、13:50-、14:50-

2~3日

D会場

整



技術の達人によるものづくり教室

「すだれのコースターを作ろう！」

コースター作りを通して、すだれ編みを体験しよう!

[協力]: 台東区・台東区伝統工芸振興会

[対象]: 小中高校生 (材料がなくなり次第終了)

[所要時間]: 30分 [材料費]: 500円

[実施時間]: 10:00-12:00 (受付は 11:30 まで)
13:00-16:00 (受付は 15:30 まで)

4~5日

D会場

整

※混雑が予想され、企画によっては参加人数に制限を設けることがあります。

※整表記のものは、9:10より当日分の整理券を会場前にて配付します (お一人様につき一枚のみ)。

配付受付は必ず参加されるご本人が行ってください。

また、他の企画の整理券を続けてご希望の方は、再度列にお並びください。

各受付は、イベント終了時間より前に終了する場合があります。

※企画によっては材料費がかかる場合があります。

お年玉

ミュージアムショップからお年玉

常設展ミュージアムショップで1,000円以上お買い上げの方、
各日先着200名にオリジナルポストカードをプレゼント。

レストラン・ムーセイオンからお年玉 11時~

レストラン・ムーセイオンをご利用の小学生以下のお子様、
各日先着100名にウマのグッズをプレゼント!

1月

2~3日



いろいろな砂 ①砂の標本作り ②砂絵

砂の観察や砂絵作りを通して、自然に対する興味や、
科学に対する探求心を育てます。

[協力]: 国立科学博物館教育ボランティア

[対象]: 小中高校生 [定員]: ①なし②10名

[所要時間]: ①15分②30分 [材料費]: 無料

[実施時間]: ①10:00-12:00、13:00-15:00
②10:30-、13:30-、14:30-

5日

A会場

②のみ
整理券



岩石標本の観察

岩石の観察方法を数種類の堆積岩を使い学びます。

[協力]: 国立科学博物館教育ボランティア

[対象]: 小5~高校生 (小学生は保護者同伴)

[定員]: 10名 [所要時間]: 45分 [材料費]: 無料

[実施時間]: 11:00-、13:00-、14:00-

5日

B会場

整

科博・干支シリーズ 2014「午」

2014年の干支は「午(うま)」, 科博が所蔵するシマウマのはく製など干支にちなんだ展示を行います。

また、今年は年賀状にも使える記念撮影コーナーを設けます。

会場: 日本館1階中央ホール 開催期間: 2013年12月17日(火)~2014年1月26日(日) 料金: 常設展示入館料のみでご覧いただけます。

